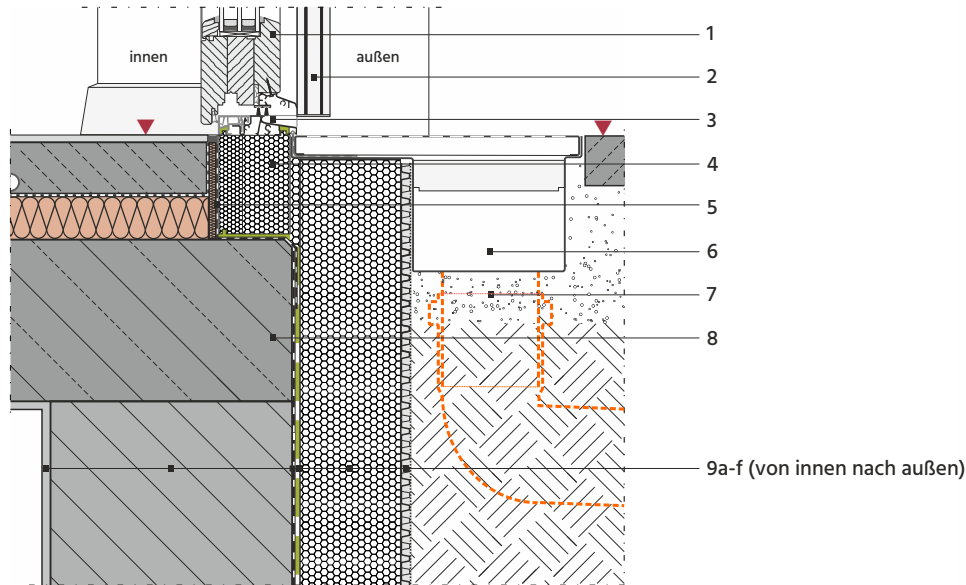


17_Sockelanschlüsse

17.1_Sockelausführung bei beheiztem Keller

17.1.4_Sockel bei niveaugleichem Terrassenaustritt



Vertikalschnitt M 1:7,5

- 1 Terrassentür, hier z. B. aus Holz IV 78
 - 2 Rolladenführungsschiene, hier direkt am Blendrahmen befestigt
 - 3 Zu (1) kompatibles Schwellensystem mit ≤ 20 mm Schwellenhöhe; hier mit EPDM-Bauanschlussstreifen
 - 4 Unterbau-Dämmprofil, hier z. B. aus Sandwichelement PVC/PE-Konstruktionsdämmstoff/PVC mit schwelenspezifischer Profilierung
 - 5 Anschlussabdichtung gem. DIN 18533-1/2, an der Innenseite des Unterbauprofils (4) luftdicht angeschlossen und mit (9c) überlappt
 - 6 Entwässerungsrinne mit Gitterrost-Abdeckung, an die Entwässerung rückstausicher angeschlossen
 - 7 Setzungssicherer Unterbau der Entwässerungsrinne; alternativ mit Montagekonsolen mit abgedichteter mechanischer Befestigung
 - 8 Kellerdecke, hier aus Stahlbeton
 - 9 Beispielhafter Aufbau der Kelleraußenwand gegen Erdreich (von innen nach außen):
 - 9a Mineralischer Innenputz
 - 9b Kelleraußenwand, hier aus Mauerwerk oder aus Beton
 - 9c Abdichtung der erdberührten Außenwand gem. DIN 18533-1/2/3, mit der Anschlussabdichtung (5) überlappend verklebt
 - 9d Punktweise Verklebung der Perimeterdämmplatten mit lösemittelfreier Klebmasse
 - 9e XPS-Perimeterdämmplatte
 - 9f Noppendrainbahn mit Filtervlies
- ▼▼ OK Fertigfußboden entspricht OK Terrassenbelag im Bereich des bodentiefen Bauelementes (1)