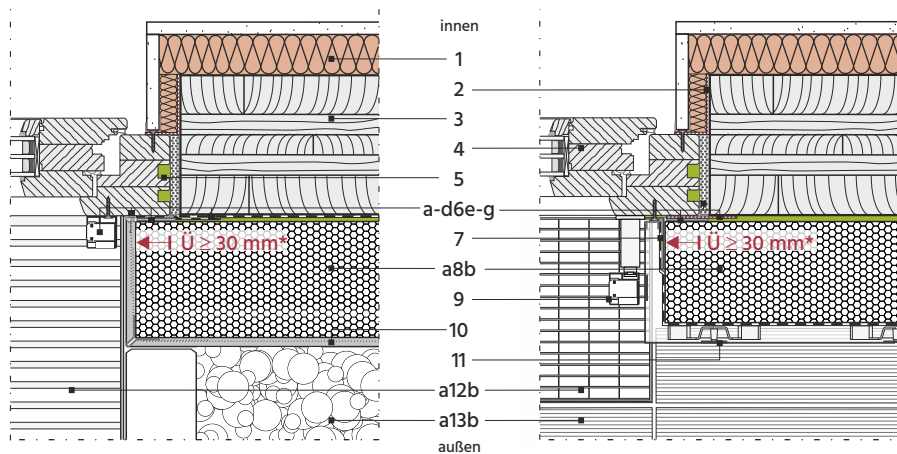


18_Fensteranschlüsse

18.1_Fensteranschlag außenbündig zum Holzmassiv-Wandelement

18.1.3_Seitliche Anschlüsse von Terrassen- und Balkontür im Sockelbereich



Horizontalschnitt Terrassentür M 1:7,5

Horizontalschnitt Balkontür M 1:7,5

- 1 Raumseitige Dämmung und Laibungsdämmung aus flexiblem Holzfaserdämmstoff zwischen Horizontallattung / Installationsebene
- 2 Selbstklebendes Fensteranschlussband innen
- 3 Holzmassiv-Wandelement
- 4 Terrassen- bzw. Balkontür, hier z. B. aus Holz IV78
- 5 Kopplungsnuten im unteren Bereich der Blendrahmen (≥ 15 cm) z. B. mit Hybridkleber verschließen
- 6a Rollladenführungsschiene, hier direkt am Blendrahmen befestigt
- 6b Fenster-Anputzdichtleiste, hier z. B. mit flexibler Dichtschlaufe und Schutzlippe
- 6c Vorkomprimiertes Fugendichtband
- 6d Abdichtung gem. DIN 18533-1/2/3 mit Anschlussabdichtung an den seitlichen Blendrahmen und das Schwellen-Unterbauprofil; bis mind. 15 cm über OK Kiesstreifen (13a) hochgeführt gem. DIN 68800-2
- 6e Vorkomprimiertes Fugendichtband
- 6f Toleranzfuge, ca. 10 mm, mit vorkomprimiertem Fenster-Dämm- und -Dichtband; alternativ elastischer Fenster- und Fassadenschaum
- 6g Selbstklebendes Fensteranschlussband außen
- 7 Sockel- und Anschlussabdichtung gem. DIN 18531-5, hier z. B. aus Kunststoff- oder Elastomerbahn über einen Verbundblechwinkel an den seitlichen Blendrahmen angeschlossen (Hinweis: Verbundbleche sind mit Kunststoff- oder Elastomermaterial beschichtet; An- und Abschlüsse können deshalb nur bei Abdichtungen aus Kunststoff- und Elastomerbahnen ausgeführt werden)
- 8a EPS-Sockeldämmplatte, hier mit Systemklebemörtel vollflächig verklebt und oberhalb der 15 cm-Linie mechanisch befestigt; *Blendrahmen-Überdämmung $\dot{U} \geq 30$ mm gem. DIN 4108 Beiblatt 2
- 8b XPS-Sockeldämmplatte, hier mit Systemklebemörtel vollflächig verklebt; *Blendrahmen-Überdämmung $\dot{U} \geq 30$ mm
- 9 Rollladenführungsschiene, hier mit Abstandbefestigung
- 10 Armiertes Sockelputzsystem; hersteller- und systemspezifisch mit mineralischer Dichtschlämme
- 11 Alu-Überhangprofil inkl. Abstandhaltern, mit Wandanschlussprofil befestigt
- 12a Entwässerungsrinne mit Gitterrostabdeckung
- 12b Gitterrost, hier auf tragender Alu-Unterkonstruktion der Balkon-Nutzschicht
- 13a Kiesstreifen, Körnung mind. 16/32 mm; hier wie in Detail 17.1.3 mit OK ≥ 5 cm unter UK Massivholz-Wandelement bzw. Holzschwelle
- 13b Balkon-Nutzschicht, hier aus Holzdielen Gebrauchsklasse GK 3.2 gem. Fachregel 02 des Zimmererhandwerks; Oberflächengefälle $\geq 1\%$ von der Tür wegführend bei offenen Fugen in Anlehnung an ZVDH-Flachdachrichtlinie