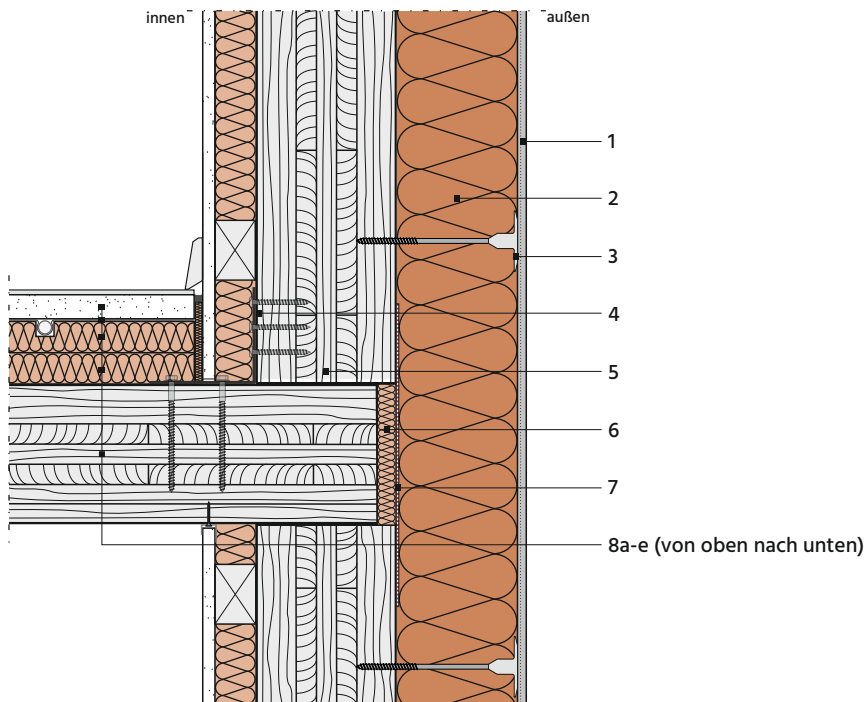


## 19\_Dach- und Deckenanschlüsse

### 19.4\_Deckenanschluss im Geschossübergang

#### 19.4.1\_Holzmassiv-Deckenelemente auf Holzmassiv-Wandelemente aufgelegt



#### Vertikalschnitt M 1:7,5

- 1 WDVS-Putzsystem mit bauaufsichtlichem Verwendbarkeitsnachweis für diese Anwendung
- 2 WDVS-Holzfaserdämmplatte, hier bauseits angebracht; bei Vorfertigung mit Passstück im Deckenbereich
- 3 Zulassungskonformes Befestigungsmittel
- 4 Verankerung der Wandelemente in den Deckenelementen, hier mit zugelassenen Winkelverbindern
- 5 Holzmassiv-Wandelement
- 6 Ggf. hersteller- und systemspezifischer Rücksprung des Deckenelementes mit stirnseitiger Dämmung
- 7 Luftdichter Geschossübergang gem. DIN 4108-7; hier mit außenseitig aufgeklebtem, diffusionsoffenem oder feuchtevariablem Dichtband bzw. angeklebtem Streifen Luftdichtungsbahn
- 8 Beispielhafter Aufbau der Geschossdecke, hier ohne Schallschutzanforderung (von oben nach unten):
  - 8a Trockenestrichelement, hier z. B. aus Gipsfaser mit Bodenbelag
  - 8b System-Wärmeleitblech für Warmwasser-Fußbodenheizungen Bauart B
  - 8c System-Holzfaserdämmplatte für Wärmeleitbleche (8b)
  - 8d Optionale Holzfaserdämmplatte oder -trittschalldämmplatte; erforderliche Druckfestigkeit und zulässige Dicke gem. Herstellervorgabe
  - 8e Holzmassiv-Deckenelement, Sichtqualität; alternativ mit Unterdecke, z. B. aus Gipsbauplatten