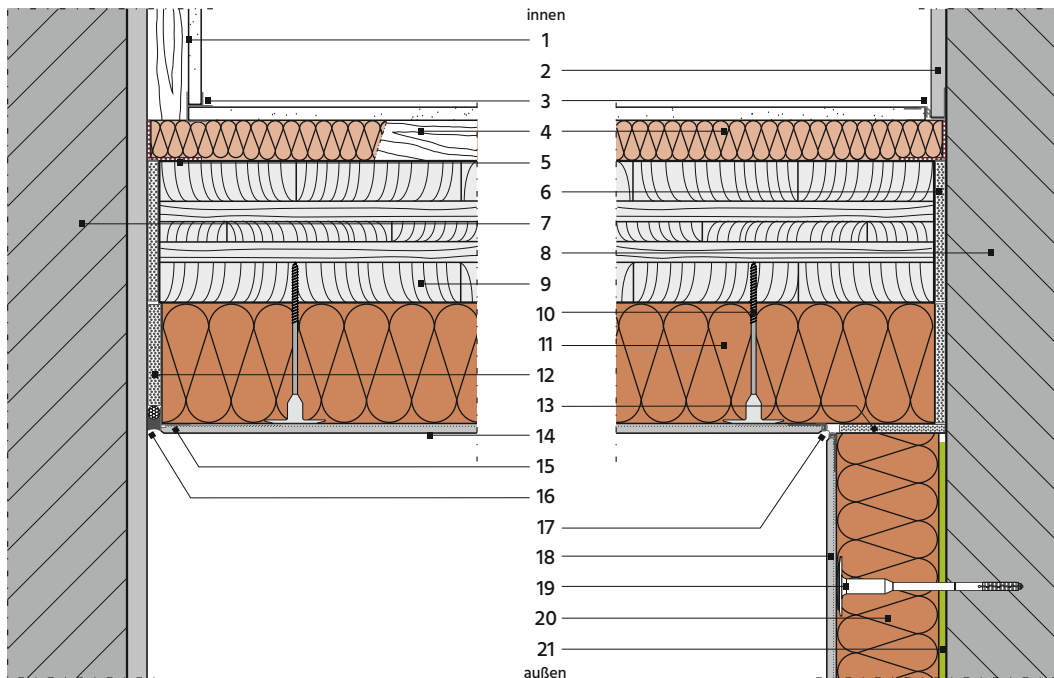


## 21\_Wandanschlüsse und -übergänge

### 21.1\_Wandanschlüsse und -übergänge vertikal

#### 21.1.1\_Anschlüsse an Außenwände in Mauerwerks- und Betonbauweise



Horizontalschnitt Variante 1 M 1:7,5

Horizontalschnitt Variante 2 M 1:7,5

- 1 Vorsatzschale auf vorhandenem Außenputz, hier z. B. aus Lattung und Bauplattenbekleidung / Installationsebene
- 2 Innenputz
- 3 Trockenbau-Eck- und -Abschlussprofile; ermöglichen vertikale und horizontale Bauteilbewegungen
- 4 Flexibler Holzfaserdämmstoff / Installationsebene, zwischen Horizontallattung
- 5 Luftdichter Anschluss des Holzmassiv-Wandelementes an Mauerwerk bzw. Putz gem. DIN 4108-7
- 6 Toleranzausgleich nach Erfordernis mit vorkomprimierten Dämm- und Dichtbändern
- 7 Variante 1: Außenwand, hier z. B. aus Mauerwerk mit vorhandenem Außenputz
- 8 Variante 2: Außenwand, hier z. B. aus Mauerwerk mit außenseitigem Holzfaser-WDVS
- 9 Holzmassiv-Wandelement
- 10 Zulassungskonforme mechanische Befestigung für Holzuntergründe, hier oberflächenbündig
- 11 WDVS-Holzfaserdämmplatte
- 12 Vorkomprimiertes Dämm- und Dichtband
- 13 Vorkomprimiertes Dämm- und Dichtband
- 14 WDVS-Putzsystem mit bauaufsichtlichem Verwendbarkeitsnachweis für diese Anwendung
- 15 Putzabschluss mit Fugenflankenprofil, nach Erfordernis bauseits in der Tiefe gekürzt
- 16 Anschlussfuge als Wartungsfuge aus spritzbarem Dichtstoff und Hinterfüllprofil gem. IVD-Merkblatt 27
- 17 Bewegungsfugen-Eckprofil; alternativ Bewegungsfugen-Eckprofil mit Abdeckleiste
- 18 WDVS-Putzsystem mit bauaufsichtlichem Verwendbarkeitsnachweis für diese Anwendung
- 19 Zulassungskonforme mechanische Befestigung für Untergründe aus Mauerwerk, hier oberflächenbündig
- 20 WDVS-Holzfaserdämmplatte; Dämmplattendicke nach Wärmeschutzanforderung
- 21 Dämmplatten-Verklebung mit System-Klebmörtel, hier vollflächig aufgetragen