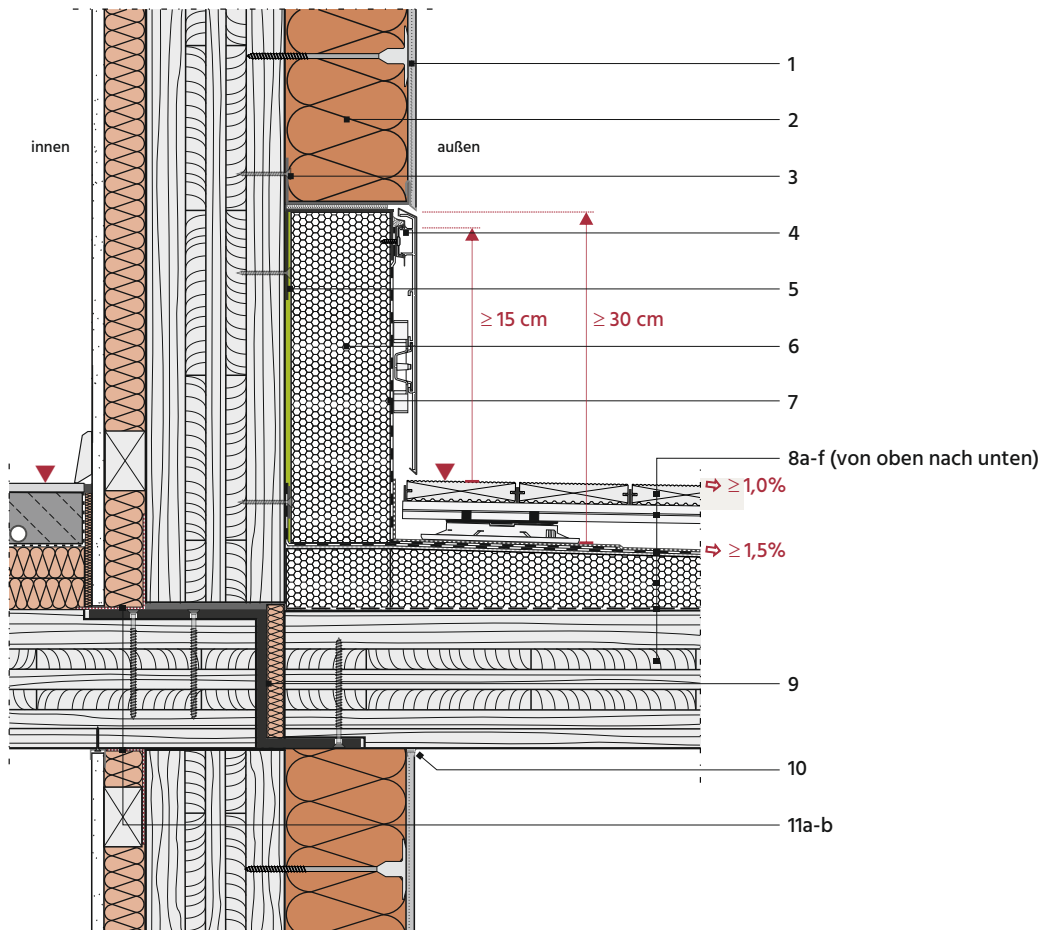


22_Balkonanschlüsse

22.1_Aufgelagerte Balkonplatte aus Holzmassiv-Elementen

22.1.2_Anschluss an aufgehende Außenwand



Vertikalschnitt M 1:7,5

- 1 WDVS-Putzsystem mit bauaufsichtlichem Verwendbarkeitsnachweis für diese Anwendung
 - 2 WDVS-Holzfaserdämmplatte
 - 3 Sockeltrogenreifen mit Aufsteckprofil, alternativ Sockelschiene mit Aufsteckprofil
 - 4 Alu-Überhangprofil inkl. Abstandhaltern, mit Wandanschlussprofil befestigt
 - 5 Ungleichschenkliges U-Profil aus Aluminium als Stützprofil; mit vorkomprimiertem Fugendichtband zum Sockeltrogenreifen (3)
 - 6 XPS-Sockeldämmplatte, verklebt, mit 2 bis 4 cm geringerer Dicke als WDVS-Holzfaserdämmplatte (2)
 - 7 Anschlussbahn der Balkonabdichtung, Anschlusshöhe über OK Belag ≥ 15 cm gem. DIN 18531-5
 - 8 Beispielhafter Balkonaufbau (von oben nach unten):
 - 8a Balkon-Nutzschicht, hier aus genuteten Holzdielen Gebrauchsklasse GK 3.2 gem. Fachregel 02 des Zimmererhandwerks; nicht sichtbare Befestigung an (8b); Oberflächengefälle $\geq 1\%$ von der Tür weg bei offenen Fugen in Anl. an ZVDH-Flachdachrichtlinie
 - 8b System-Unterkonstruktion aus tragenden Alu-Profilen, befestigt an höhen- und neigungsverstellbaren System-Stelzlagern
 - 8c Balkonabdichtung gem. DIN 18531-5, hier z. B. einlagig aus Kunststoff- oder Elastomerbahnen auf Trennlage und mit Schutzlage
 - 8d Druckfeste Gefälleplatten für mind. 1,5% Gefälle der Hauptentwässerungsebene gem. DIN 18531-5
 - 8e Bauzeitenschutz, vorzugsweise werksseitig vollflächig aufgeklebt
 - 8f Holzmassiv-Balkonplatte, mind. Nutzungsklasse NKL 2 gem. Fachregel 02 des Zimmererhandwerks
 - 9 Z-förmige Stahlkonsolen als gebäudeseitige Auflager für die Balkonplatte (8f); die Balkonplatte wird an der freien Seite durch Stahlstützen oder Holzpfosten gestützt oder durch eine Abhängekonstruktion gehalten
 - 10 Anputzleiste mit selbstklebendem Dichtband und Schutzlippe
 - 11ab Luftdichte Anschlüsse der Holzmassiv-Wandelemente an die Deckenelemente gem. DIN 4108-7
- ▼▼ OK Balkonbelag entspricht OK Fertigfußboden

