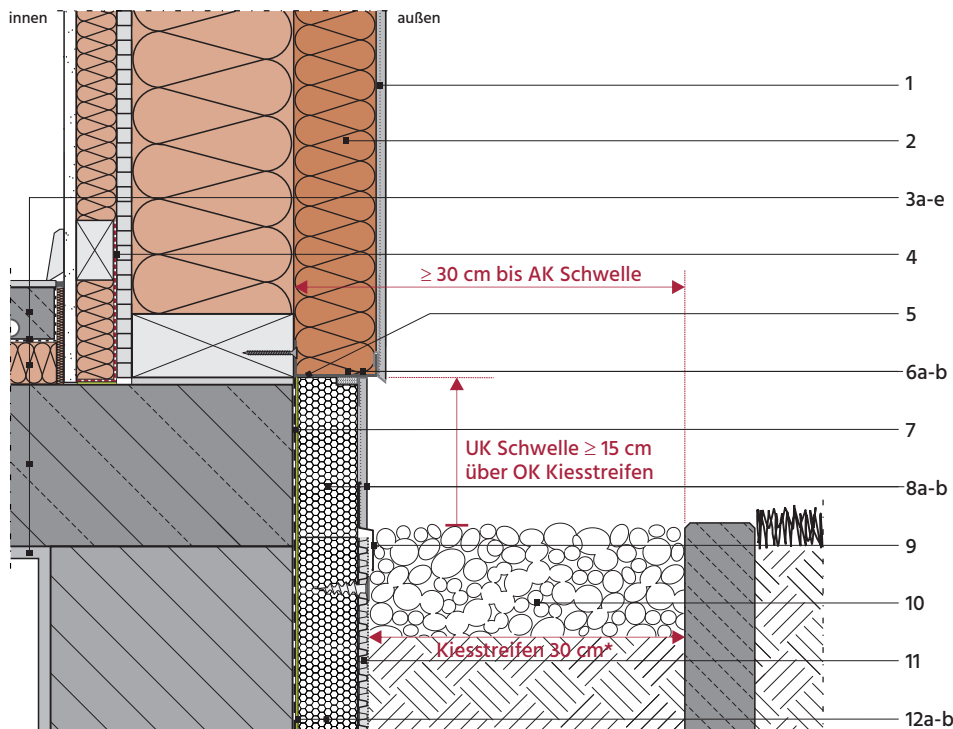


## 1\_Sockelanschlüsse

### 1.1\_Sockelausführung bei beheiztem Keller

#### 1.1.2\_Sockel mit Kiesstreifen



Vertikalschnitt M 1:7,5

- 1 WDVS-Putzsystem mit bauaufsichtlichem Verwendbarkeitsnachweis für diese Anwendung
- 2 WDVS-Holzfaserdämmplatte, 80 mm, mit Klammern / Tellerschrauben direkt an Holzständern befestigt
- 3 Beispielhafter Aufbau der Kellerdecke (von oben nach unten):
- 3a Schwimmender Heizestrich Bauart A, 55 mm, Nenndicke  $\geq 35$  mm, mit Bodenbelag
- 3b Dämmschichtabdeckung
- 3c Holzfaserdämmplatte, 40 mm
- 3d Kellerdecke aus Stahlbeton
- 3e Deckenputz
- 4 Luftdichter Anschluss der aussteifenden OSB-Beplankung gem. DIN 4108-7
- 5 Sockeltroprofil oder Sockelschiene mit Aufsteckprofil
- 6a Vorkomprimiertes Fugendichtband
- 6b Putzabschlussprofil oder Putz-Trennband
- 7 Bauwerksabdichtung gem. DIN 18533
- 8a EPS-Sockeldämmplatte, 60 mm, verklebt
- 8b Sockelputzsystem, systemspezifisch mit oder ohne mineralische Dichtschlämme
- 9 Optionales Noppenbahnprofil
- 10 Kiesstreifen, Körnung  $\geq 16/32$  mm, Breite  $\geq 15$  cm gem. DIN 68800-2; \*empfohlene Breite 30 cm
- 11 Noppendrainbahn mit Filtervlies, fixiert mit Noppenbahnschraube
- 12a Dämmplattenkleber
- 12b XPS-Perimeterdämmplatte, 60 mm, verklebt