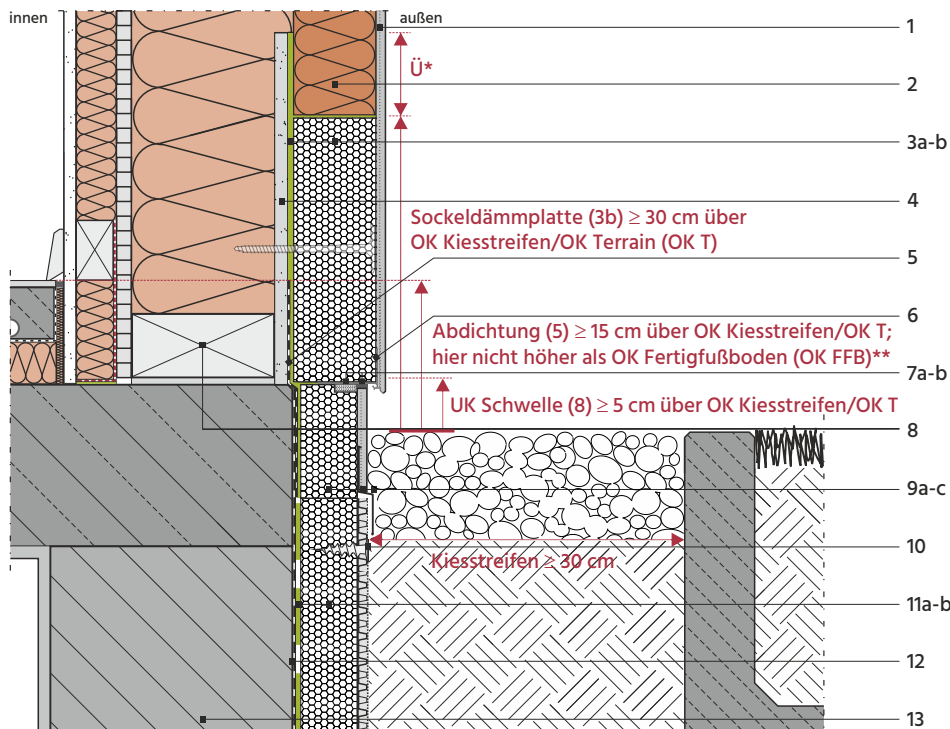


1_Sockelanschlüsse

1.1_Sockelausführung bei beheiztem Keller

1.1.3_Sockel mit zusätzlicher Abdichtungsmaßnahme



Vertikalschnitt M 1:7,5

- 1 WDVS-Putzsystem mit bauaufsichtlichem Verwendbarkeitsnachweis für diese Anwendung
- 2 WDVS-Holzfaserdämmplatte, hier 80 mm, mit Klammern / Tellerschrauben direkt an Holzständern befestigt
- 3a Systemspezifischer Dämmplattenkleber, hier vollflächig aufgetragen
- 3b EPS-Sockeldämmplatte, hier 80 mm, verklebt und oberhalb der 15 cm-Linie mit Tellerschrauben fixiert
- 4 Holzwerkstoffplatte oder Bauplatte für die Verwendung im Feuchtbereich; hier einschließlich Abdichtung (5) und Dämmplattenkleber (3a) oberflächenbündig in Holzständer und Schwelle eingelassen;
*die Notwendigkeit und Höhe der Überlappung \ddot{U} auf der Platte (4) sind hersteller- und systemspezifisch
- 5 Abdichtungsmaßnahme gem. DIN 18533, überlappend verklebt mit (12)
- 6 Sockeleinschubprofil; wird nicht an die Schwelle (8) angeschraubt, um eine Perforation der Abdichtung (5) zu vermeiden
- 7a Vorkomprimiertes Fugendichtband
- 7b Putz-Trennband oder Putzabschlussprofil
- 8 Schwelle aus KVH, hier 60x160 mm, auf geeignetem Quellmörtel als Niveaueausgleich
- 9a EPS-Sockeldämmplatte, hier 80 mm, mit systemspezifischem Dämmplattenkleber vollflächig verklebt
- 9b Sockelputzsystem, systemspezifisch mit oder ohne mineralische Dichtschlämme (MDS)
- 9c Optionales Noppenbahnprofil als Putzabschluss
- 10 Noppendrainbahn mit Filtervlies, fixiert mit Noppenbahnschraube
- 11a Dämmplattenkleber für XPS-Perimeterdämmplatten
- 11b XPS-Perimeterdämmplatte, hier 60 mm, punktweise verklebt
- 12 Abdichtung erdberührter Bauteile gem. DIN 18533, überlappend verklebt mit (5)
- 13 Kelleraußenwand mit Innenputz

**** Wenn die OK Abdichtung (5) höher als die OK FFB ist, sind die Vorgaben gem. DIN 68800-2, Bild A.12 zu beachten:
Der Wärmedurchlasswiderstand R der Dämmung (3b) außerhalb der Abdichtung (5) muss mind. ein Drittel des Wärmedurchlasswiderstandes der gesamten Wand betragen und darf 1,2 (m² K)/W nicht unterschreiten, sofern die OK der Abdichtung höher als die OK des Fertigfußbodens ist.**