

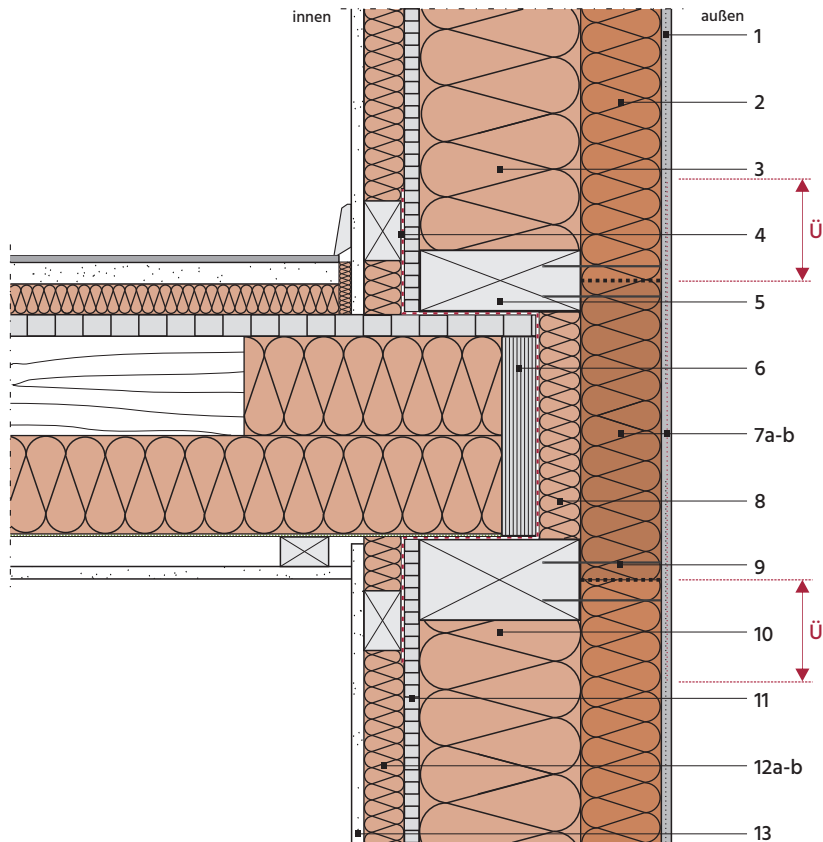
WDVS-Details für den Holzrahmenbau



2_Geschossübergang

2.1_Geschossübergang bei aufgelegter Holzbalkendecke

2.1.1_Holzbalkendecke mit Unterdecke



Vertikalschnitt M 1:7,5

- 1 WDVS-Putzsystem mit bauaufsichtlichem Verwendbarkeitsnachweis für diese Anwendung
- 2 WDVS-Holzfaserdämmplatte, 80 mm, mit Klammern / Tellerschrauben direkt an Holzständern befestigt
- 3 Loser oder flexibler Holzfaserdämmstoff, 160 mm, zwischen Holzständern aus KVH, 60x160 mm
- 4 Luftdichtheitsbahn, an die Beplankung aus OSB-Platten angeschlossen gem. DIN 4108-7
- 5 Schwelle aus KVH, 60x160 mm
- 6 Durchlaufende Randbohle, z. B. aus Furnierschichtholz LVL-C (mit Querfurnieren)
- 7a WDVS-Holzfaserdämmplatte, 80 mm, als Passstück im Geschossübergang
- 7b Zusätzlicher Gewebestreifen mit ausreichender Überdeckung \ddot{U} (≥ 10 cm) zur Flächenarmierung
- 8 Holzfaserdämmplatte als stirnseitige Dämmung, ca. 40 mm
- 9 Befestigung an Rähm und Schwelle mit waagrecht eingetriebenen Breitrückenklammern
- 10 Rähm aus KVH, 80x160 mm
- 11 Aussteifende Beplankung aus OSB-Platten, 15 mm, luftdicht ausgeführt gem. DIN 4108-7
- 12a Flexibler Holzfaserdämmstoff, 40 mm, zwischen Horizontallattung 40x60 mm
- 12b Installationsebene, 40 mm
- 13 Gipsbauplatte, 12,5 mm

