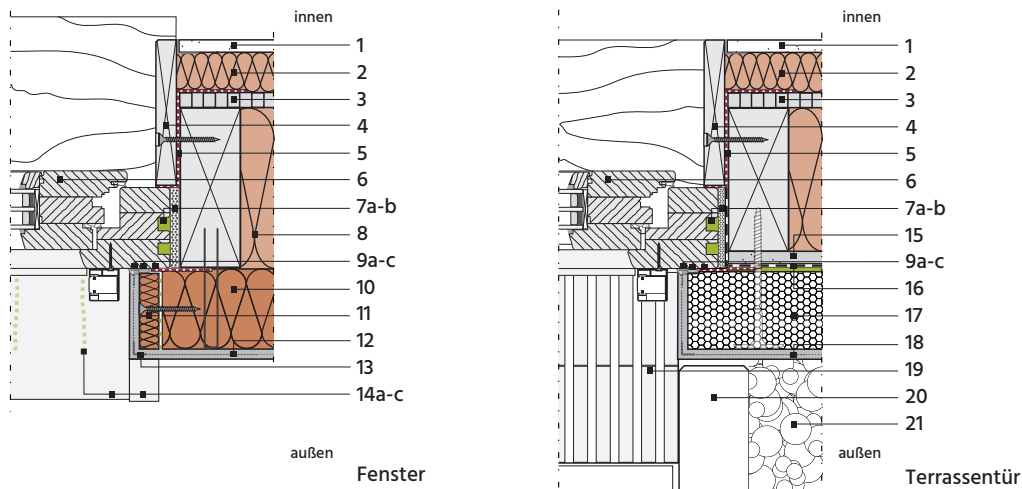


4_Fensteranschlüsse

4.1_Fensteranschlag Außenkante Tragwerk

4.1.2_Seitlicher Fenster- und Terrassentüranschluss



Horizontalschnitte M 1:7,5

- 1 Gipsbauplatte, 12,5 mm
- 2 Flexibler Holzfaserdämmstoff / Installationsebene, 40 mm, zwischen Horizontallattung 40x60 mm
- 3 Aussteifende Beplankung aus OSB-Platten, 15 mm, luftdicht ausgeführt gem. DIN 4108-7
- 4 Laibungsbekleidung, hier z. B. aus Massivholz, demontierbar
- 5 Selbstklebendes Fensteranschlussband innen*, an Blendrahmen und OSB-Beplankung luftdicht angeschlossen
- 6 Fenster / Fenstertür, hier z. B. aus Holz oder Holz-Alu IV78 mit Alu-Rollladenführungsschiene
- 7a Kopplungsnuten im unteren Bereich der Blendrahmen (Fenster ≥ 10 cm / Tür ≥ 15 cm) z. B. mit Hybridkleber verschließen
- 7b Toleranzfuge, ca. 10 mm, mit Dämm- und Dichtband
- 8 Dämmung aus flexiblem oder losem Holzfaserdämmstoff, 160 mm, zwischen KVH-Ständern 60x160 mm
- 9a Fenster-Anputzdichtleiste, hier z. B. mit flexibler Dichtschlaufe und Schutzlippe
- 9b Vorkomprimiertes Fugendichtband, bei Holzfaser-Laibungsdämmplatten bündig zu deren Vorderkante angeklebt
- 9c Selbstklebendes Fensteranschlussband außen*
- 10 WDVS-Holzfaserdämmplatte, 80 mm, mit Klammern / Tellerschrauben direkt an Holzständern befestigt
- 11 Laibungsdämmplatte, 20 mm, hier z. B. systemspezifisch aus Holzfaser, geklebt und z. B. mit Edelstahlschrauben temporär fixiert
- 12 WDVS-Putzsystem mit bauaufsichtlichem Verwendbarkeitsnachweis für diese Anwendung
- 13 Gewebeeckwinkel
- 14a Befestigung der Fensterbank, hier elastisch mit Kleberaupen, Abstand ≤ 30 cm unter der Fensterbank
- 14b Außen-Fensterbank aus Aluminium mit $\geq 5^\circ$ Gefälle
- 14c Seitliche Gleit-Bordprofile
- 15 Feuchtebeständige Holzwerkstoffplatte oder feuchtebeständige Bauplatte
- 16 Abdichtungsmaßnahme gem. DIN 18533
- 17 EPS-Sockeldämmplatte, 80 mm, verklebt und ≥ 15 cm über OK Kiesstreifen mit Tellerschrauben fixiert
- 18 Sockelputzsystem, systemspezifisch mit oder ohne mineralischer Dichtschlämme (MDS)
- 19 Entwässerungsrinne mit Gitterrostabdeckung (siehe auch Detail 1.1.4)
- 20 L-Stein am Niveau-Übergang von OK Terrasse zu OK Kiesstreifen und OK Terrain
- 21 Kiesstreifen, Körnung mind. 16/32 mm; Sockelausführung neben dem Terrassenaustritt entspricht hier Detail 1.1.3

* Fensteranschlussband innen (5) für die Luftdichtheit und Fensteranschlussband außen (9c) für die Schlagregensicherheit. Dabei muss der Diffusionswiderstand des raumseitigen Anschlussbandes höher als der des äußeren sein, was auch mit einem feuchtevariablen Anschlussband auf beiden Seiten erreicht wird.

