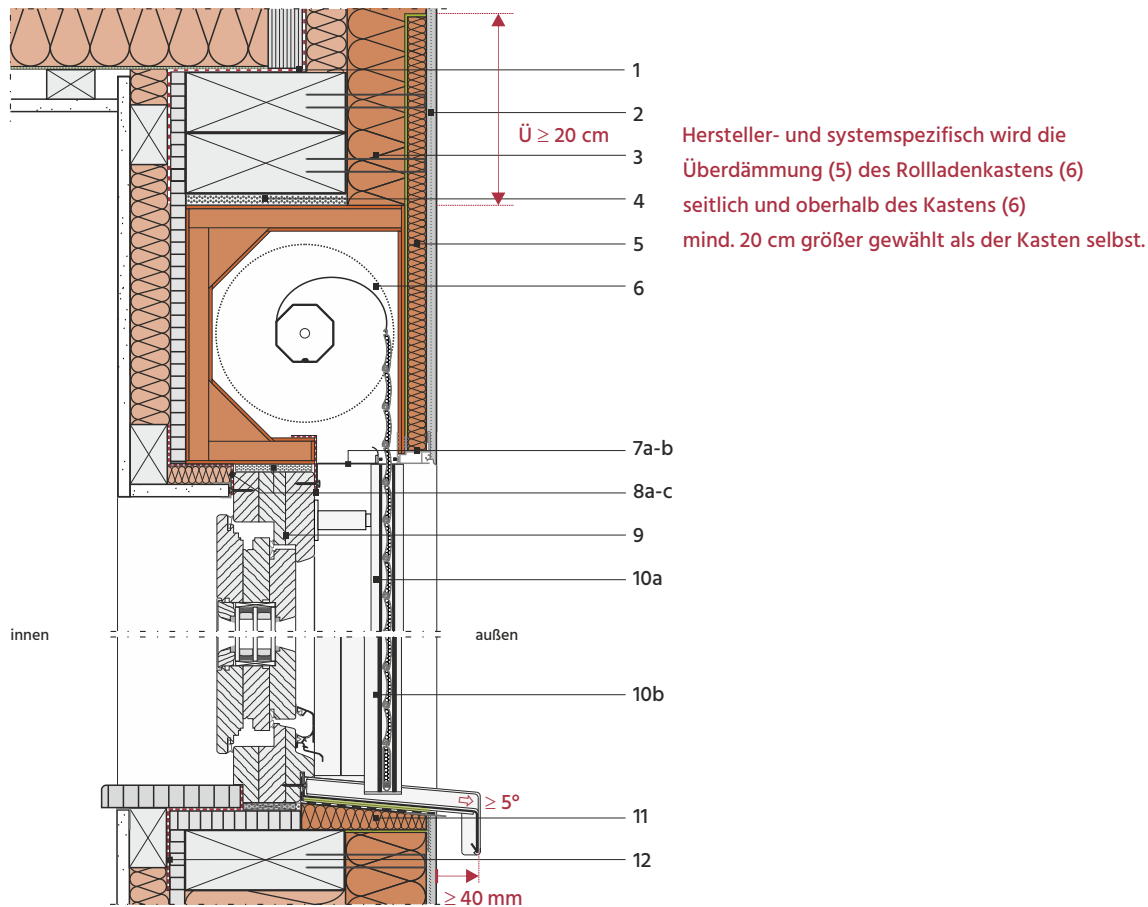


4_Fensteranschlüsse

4.2_Fensteranschlag mittig zum Tragwerk

4.2.1_Anschluss von Rollladenkasten mit Außenrevision und Fensterbank



Vertikalschnitt M 1:7,5

- 1 Luftdichtbahn im Geschossübergang, an OSB-Beplankung angeschlossen gem. DIN 4108-7
- 2 WDVS-Putzsystem mit bauaufsichtlichem Verwendbarkeitsnachweis für diese Anwendung
- 3 WDVS-Holzfaserdämmplatte, 80 mm, als Passstück im Geschossübergang
- 4 Toleranzfuge, ca. 10 mm, mit vorkomprimiertem Rollladenkasten-Dämm- und -Dichtband
- 5 Holzfaser-Laibungsdämmplatte, 20 mm, geklebt und mit Klammern / Tellerschrauben befestigt
- 6 Rollladenkasten, hier z. B. aus Holzwerkstoffplatten und Holzfaserdämmstoff mit Außenrevision
- 7a Rollladenkasten-Revisions- und Abrollprofil
- 7b Rollladenkasten-Systemprofil mit Putzabschluss-Aufsteckprofil
- 8a Selbstklebendes Fensteranschlussband innen
- 8b Vorkomprimiertes Fenster-Dämm- und Dichtband
- 8c Selbstklebendes Fensteranschlussband außen
- 9 Fenster, hier z. B. aus Holz oder Holz-Alu IV78; Profilmuten im Blendrahmen sind z. B. mit Hybridkleber zu verschließen
- 10a Variante 1: Alu-Rollladenführungsschiene mit Abstandsmontage
- 10b Variante 2: Alu-Rollladenführungsschiene mit eingeputztem Basisprofil
- 11 Fensterbank-Dämmkeil, hier z. B. vorkonfektioniert aus Holzfaser mit Dichtfolie bzw. -beschichtung und Putzanschlussprofil
- 12 Selbstklebendes Fensteranschlussband innen, an Blendrahmen und OSB-Beplankung luftdicht angeschlossen

