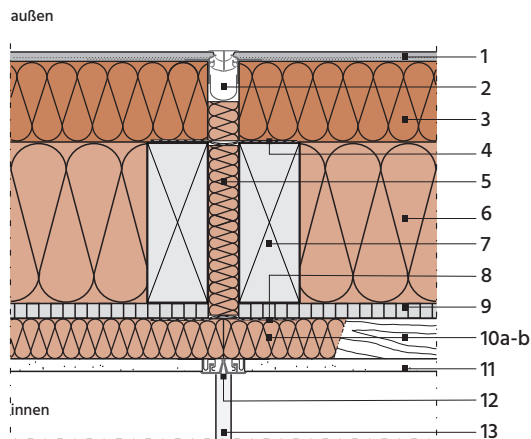


## 6\_Fugenausbildung

### 6.1\_Trenn- und Dehnungsfugen

#### 6.1.1\_Vertikale Fugenausbildung durch den gesamten Wandquerschnitt



#### Horizontalschnitt M 1:7,5

- 1 WDVS-Putzsystem mit bauaufsichtlichem Verwendbarkeitsnachweis für diese Anwendung
- 2 WDVS-Dehnungsfugenprofil, hier z. B. mit Abdeckprofil;  
kann für eine größere horizontale Bewegungsaufnahme auch ohne Abdeckung ausgeführt werden
- 3 WDVS-Holzfaserdämmplatte, 80 mm, mit Klammern / Tellerschrauben direkt an Holzständern befestigt
- 4 Selbstklebendes Dehnungsfugendichtband außen
- 5 Flexibler Holzfaserdämmstoff
- 6 Flexible Holzfaserdämmmatten oder loser Holzfaser-Einblasdämmstoff, 160 mm
- 7 Holzständer aus KVH, 60x160 mm
- 8 Selbstklebendes Dehnungsfugendichtband innen
- 9 Aussteifende Bepunktung aus OSB-Platten, 15 mm, luftdicht ausgeführt gem. DIN 4108-7
- 10a Flexibler Holzfaserdämmstoff / Installationsebene, 40 mm
- 10b Horizontallattung, 40x60 mm
- 11 Gipsbauplatte, 12,5 mm
- 12 Trockenbau-Dehnungsfugenprofil für 12,5 mm dicke Bauplatten
- 13 Dehnungsfugenprofil im Bodenbelag

