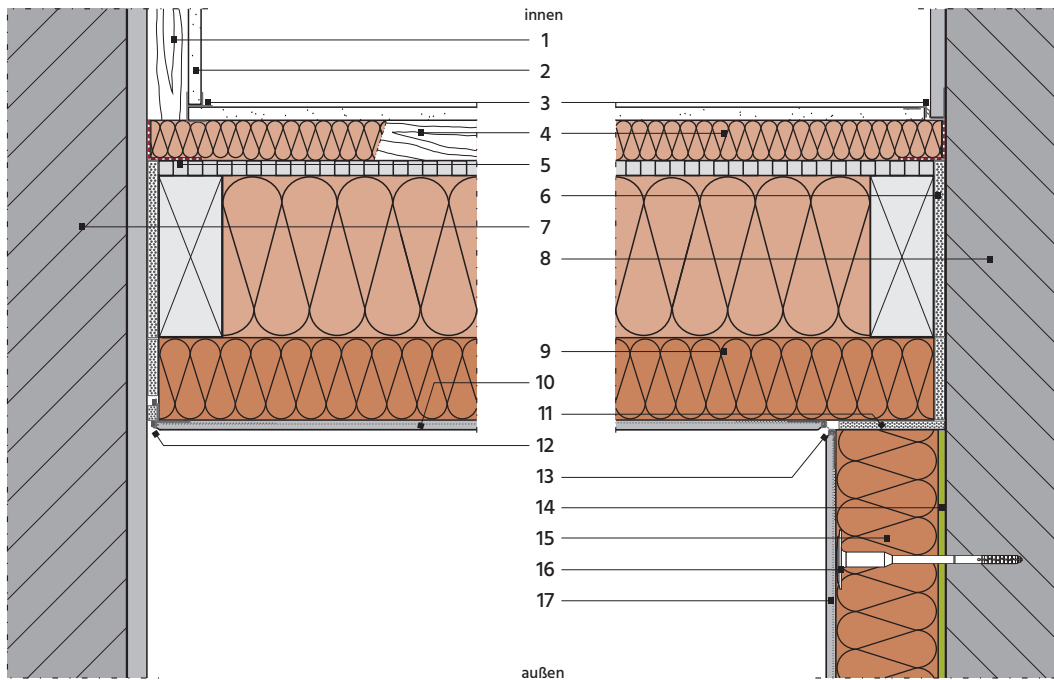


7_Elementstöße / Elementanschlüsse

7.2_Elementanschlüsse an Wände

7.2.1_Monolithische mineralische Wände



Horizontalschnitte M 1:7,5

- 1 Horizontallattung, 40x60 mm / Installationsebene, 40 mm
- 2 Gipsbauplatte, 12,5 mm
- 3 Trockenbau-Eck- und Abschlussprofile; ermöglichen vertikale und horizontale Bauteilbewegungen
- 4 Flexibler Holzfaserdämmstoff / Installationsebene, 40 mm, zwischen Horizontallattung, 40x60 mm
- 5 Luftdichter Anschluss der aussteifenden OSB-Beplankung gem. DIN 4108-7
- 6 Toleranzausgleich mit Dämm- und Dichtbändern
- 7 Monolithische mineralische Wand, hier z. B. Bestandswand aus Mauerwerk mit vorhandenem Außenputz
- 8 Monolithische mineralische Wand, hier z. B. neue Wand aus Mauerwerk mit Holzfaser-WDVS
- 9 WDVS-Holzfaserdämmplatte, 80 mm, mit Klammern / Tellerschrauben direkt an Holzständern befestigt
- 10 WDVS-Putzsystem mit bauaufsichtlichem Verwendbarkeitsnachweis für diese Anwendung
- 11 Dämm- und Dichtband
- 12 Putzanschlussprofil für separates, 15 mm breites vorkomprimiertes Fugendichtband; ermöglicht vertikale (z. B. Setzung) und horizontale (z. B. thermische Dehnung) Bauteilbewegungen
- 13 Bewegungsfugen-Eckprofil; ermöglicht vertikale und horizontale Bauteilbewegungen
- 14 Dämmplatten-Verklebung mit System-Klebemörtel, hier vollflächig aufgetragen
- 15 WDVS-Holzfaserdämmplatte; Dämmplattendicke nach Wärmeschutzanforderung
- 16 Mechanische Befestigung mit Dämmstoff-Tellerdübeln
- 17 WDVS-Putzsystem mit bauaufsichtlichem Verwendbarkeitsnachweis für diese Anwendung