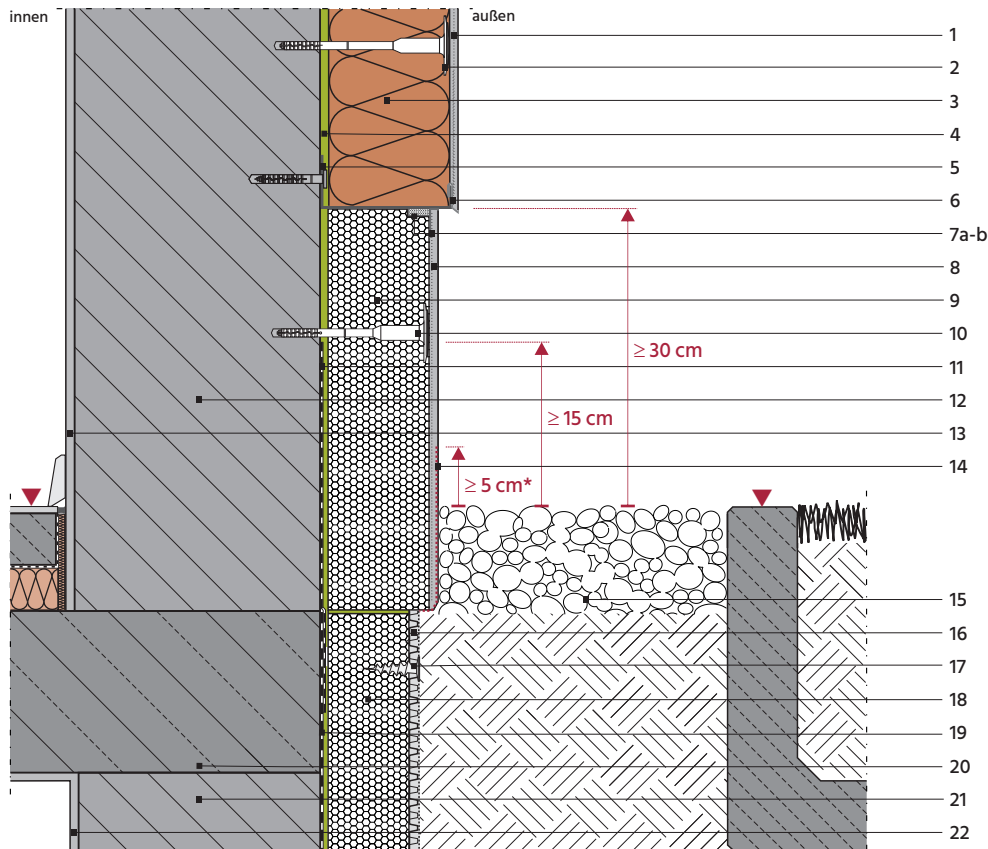


10_Sockelanschlüsse

10.1_Sockelausführung bei beheiztem Keller

10.1.2_Sockel bei Geländeoberfläche im Endzustand („Fertigmaß“)



Vertikalschnitt M 1:7,5

- 1 WDVS-Putzsystem mit bauaufsichtlichem Verwendbarkeitsnachweis für diese Anwendung
- 2 WDVS-Schraubdübel für oberflächenbündige Montage
- 3 WDVS-Holzfaserdämmplatte
- 4 Dämmplattenverklebung mit systemspezifischem Klebemörtel, hier vollflächig aufgetragen
- 5 Sockeltroprofil aus Aluminium; alternativ Sockelschiene aus Hart-PVC
- 6 Aufsteckprofil aus Aluminium, Edelstahl oder Hart-PVC; bei Sockelschiene aus Hart-PVC
- 7a Vorkomprimiertes Fugendichtband
- 7b Putzabschlussprofil oder Putztrennband oder Kellenschnitt
- 8 Gewebearmiertes Sockelputzsystem
- 9 EPS-Sockeldämmplatte, verklebt, mit 2 - 4 cm geringerer Dicke als WDVS-Holzfaserdämmplatte (3)
- 10 WDVS-Schraubdübel für oberflächenbündige Montage, ≥ 15 cm über OK Kiesstreifen angeordnet
- 11 Sockelabdichtung gem. DIN 18533-1, ≥ 15 cm über OK Kies hochgeführt und mit (19) überlappt
- 12 Außenwand, hier aus Mauerwerk oder aus Beton
- 13 Innenputz, bei Außenwänden aus Mauerwerk obligatorisch für die Luftdichtheit gem. DIN 4108-7
- 14 ***Hersteller- und systemspezifische mineralische Dichtschlämme (MDS), ≥ 5 cm über OK Fertiggelände**
- 15 Kiesstreifen, Körnung mind. 16/32 mm; Breite ≥ 30 cm, Höhe ≥ 10 cm; OK ist „Fertigmaß“
- 16 Noppendrainbahn mit Filtervlies
- 17 Noppenbahnschraube zur Fixierung
- 18 XPS-Perimeterdämmplatte, punktuell verklebt mit lösemittelfreier Klebemasse
- 19 Abdichtung der erdberührten Außenwand gem. DIN 18533-1, mit (11) überlappt
- 20 Kellerdecke, hier z. B. aus Stahlbeton
- 21 Kelleraußenwand, hier aus Mauerwerk oder aus Beton
- 22 Innenputz

▼▼ OK Fertigfußboden entspricht OK Gelände



Ergänzende Informationen zu diesem Detail auf der vdnr-Homepage www.holzfaser.org