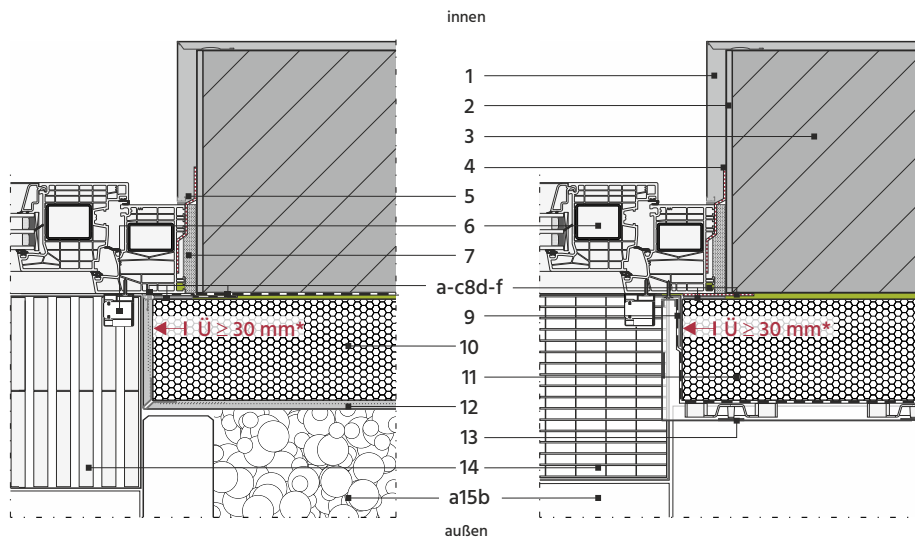


11_Fensteranschlüsse

11.2_Fensteranschlag außenbündig zum Mauerwerk / Fenstertür mit Rollläden

11.2.2_Seitliche Anschlüsse von Terrassen- und Balkontür im Sockelbereich



Horizontalschnitt Terrassentür M 1:7,5

Horizontalschnitt Balkontür M 1:7,5

- 1 Innenputz mit Kantenprofil für unterschiedliche Putzdicken
- 2 Mörtelglattstrich der Laibungsflächen nach Erfordernis
- 3 Außenwand, hier aus Mauerwerk oder aus Beton
- 4 Selbstklebendes Fensteranschlussband innen, vor Fenstermontage an Blendrahmen angeklebt
- 5 Innenputz-Anschlussprofil, selbstklebend
- 6 Fenster, hier z. B. aus PVC Profilsystem 88 mit direkt befestigter Rollladenführungsschiene
- 7 Toleranzfuge, ca. 10 mm, mit vorkomprimiertem Fenster-Dämm- und -Dichtband
- 8a Fenster-Anputzdichtleiste, hier z. B. mit flexibler Dichtschleife und Schutzlippe
- 8b Vorkomprimiertes Dämm- und Füllband, einseitig selbstklebend
- 8c Sockelabdichtung gem. DIN 18533-1 mit Anschlussabdichtung an den Blendrahmen
- 8d Vorkomprimiertes Dämm- und Füllband, einseitig selbstklebend
- 8e Kopplungsnuten im unteren Bereich der Blendrahmen (≥ 15 cm) z. B. mit Hybridkleber verschließen
- 8f Selbstklebendes Fensteranschlussband außen, nach Fenstermontage verklebt
- 9 Sockel-/Anschlussabdichtung gem. DIN 18531-5, hier z. B. aus Kunststoff- oder Elastomerbahn über einen Verbundblechwinkel an den seitlichen Blendrahmen angeschlossen (Hinweis: An- und Abschlüsse mit Verbundblechen können nur bei Abdichtungen aus Kunststoff- und Elastomerbahnen ausgeführt werden)
- 10 EPS-Sockeldämmplatte, hier mit Systemklebemörtel vollflächig verklebt; *Rahmenüberdämmung $\dot{U} \geq 30$ mm gem. DIN 4108 Bbl. 2
- 11 XPS-Sockeldämmplatte, hier mit Systemklebemörtel vollflächig verklebt; *Rahmenüberdämmung $\dot{U} \geq 30$ mm gem. DIN 4108 Bbl. 2
- 12 Armiertes Sockelputzsystem; hersteller- und systemspezifisch mit mineralischer Dichtschlämme
- 13 Alu-Überhangprofil inkl. Abstandhaltern, mit Wandanschlussprofil befestigt
- 14 Entwässerungsrinne mit Gitterrostabdeckung
- 15a Kiesstreifen, Körnung mind. 16/32 mm
- 15b Balkon-Nutzschicht, hier z. B. aus Plattenbelag mit offenen Fugen auf höhen- und neigungsverstellbaren Stelzlagern