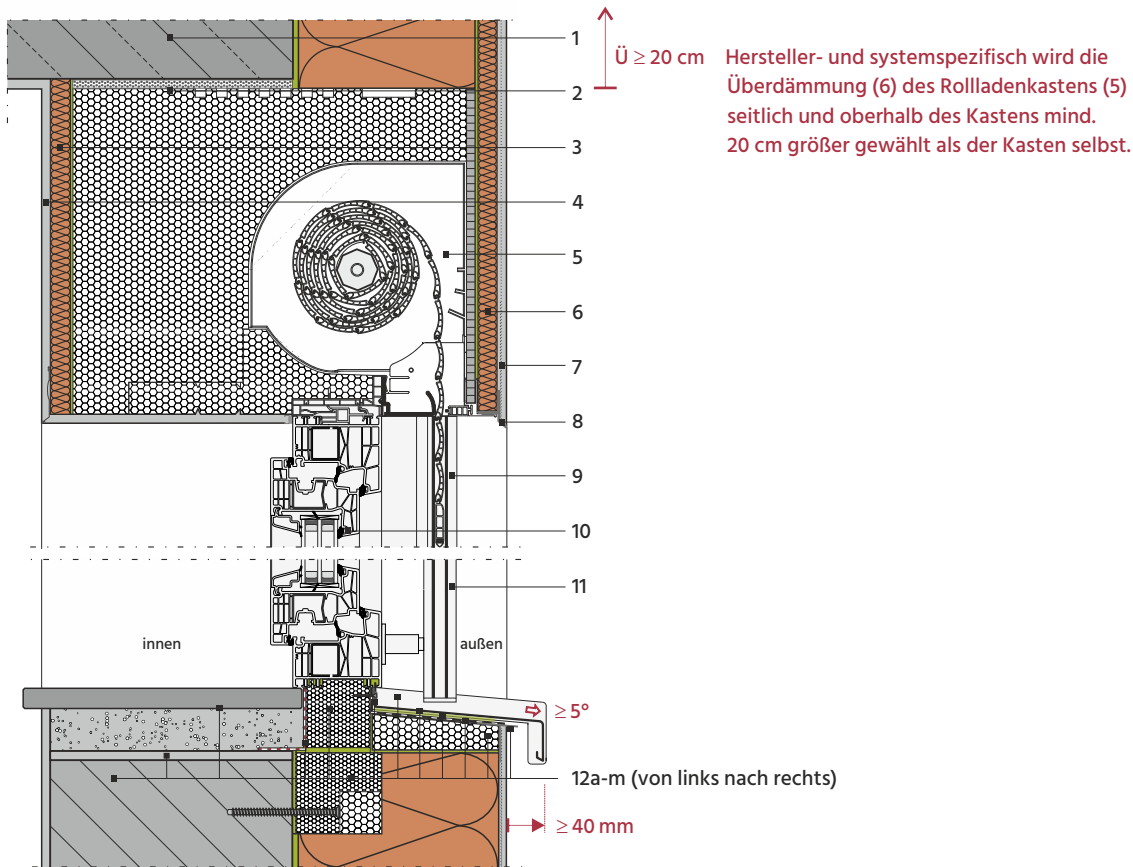


## 11\_Fensteranschlüsse

### 11.4\_Fensteranschlag mit Vorwandmontage in der WDVS-Dämmebene

#### 11.4.1\_Anschluss von Rollladenkasten (Außenrevision) und Fensterbank



#### Vertikalschnitt M 1:7,5

- 1 Stahlbetondecke
- 2 Toleranzfuge ca. 10mm, mit vorkomprimiertem Rollladenkasten-Dämm- und -Dichtband
- 3 Putzträgerplatte als Ausgleich nach Erfordernis, hier z. B. aus Holzfaser-Laibungsdämmplatte  $\geq 20 \text{ mm}$
- 4 Innenputz mit Kantenprofil
- 5 Rollladenkasten, hier mit Außenrevision
- 6 Holzfaser-Laibungsdämmplatte  $\geq 20 \text{ mm}$ , verklebt und verdübelt
- 7 WDVS-Putzsystem mit bauaufsichtlichem Verwendbarkeitsnachweis für diese Anwendung
- 8 Tropfkantenprofil
- 9 Rollladenführungsschiene Variante 1: mit Kastenprofil, am Blendrahmen befestigt und eingeputzt
- 10 Fenster, hier z. B. aus PVC Profilsystem 88; offene Profilmuten im Blendrahmen sind z. B. mit Hybridkleber an den Enden zu verschließen
- 11 Rollladenführungsschiene Variante 2: mit Abstandsmontage
- 12a Außenwand, hier aus Mauerwerk mit Innenputz oder aus Beton
- 12b Mörtelglattstrich auf der Oberseite des Brüstungsmauerwerkes
- 12c Innenfensterbank, hier z. B. aus Naturstein auf Mörtelbett aus LeichtMauermörtel LM 21
- 12d Selbstklebendes Fensteranschlussband innen
- 12e Unterbau-Dämmprofil mit blendrahmenkompatibler Profilierung
- 12f Vorwandmontagesystem, hier z. B. aus Konstruktionsdämmstoff, verklebt und verschraubt
- 12g Vorkomprimiertes Fugendichtband zwischen hinterer Fensterbankaufkantung und Unterbauprofil (12e)
- 12h Seitliches Gleit-Bordprofil aus Aluminium
- 12i Außenfensterbank aus Aluminium mit  $\geq 5^\circ$  Gefälle
- 12j Kleberauppen unter der Fensterbank in Gefällerrichtung, Abstände  $\leq 30 \text{ cm}$
- 12k 2. Dichtungsebene unter der Fensterbank, hier z. B. aus selbstklebender Dichtungsfolie
- 12l Fensterbank-Dämmkeil mit  $\geq 5^\circ$  Gefälle, hier z. B. hersteller- und systemspezifisch aus Hartschaum
- 12m Fensterbank-Putzanschlussprofil, Ausführung für Dichtungsfolie

