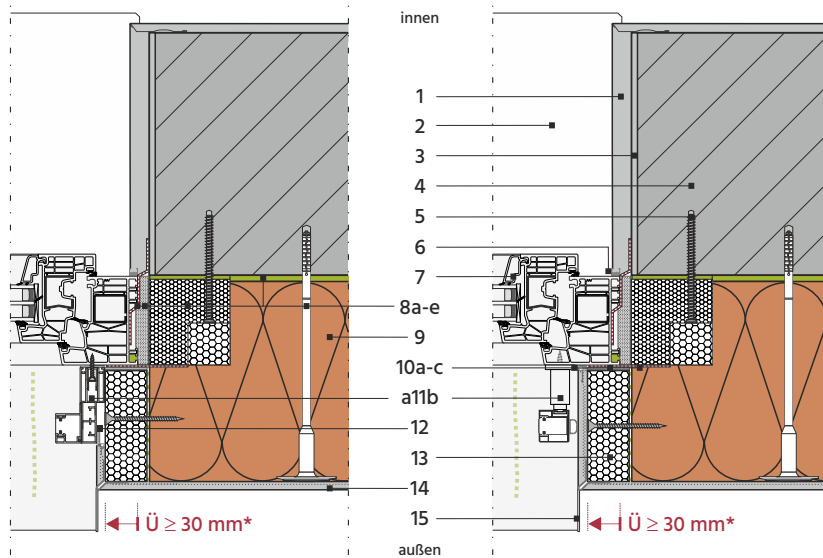


## 11\_Fensteranschlüsse

### 11.4\_Fensteranschlag mit Vorwandmontage in der WDVS-Dämmebene

#### 11.4.2\_Seitliche Fensteranschlüsse mit unterschiedlichen Rollladenschienen



Horizontalschnitt Variante 1 M 1:7,5

Horizontalschnitt Variante 2 M 1:7,5

- 1 Innenputz mit Kantenprofil für unterschiedliche Putzdicken
- 2 Innenfensterbank
- 3 Mörtelglattstrich der Laibungsflächen nach Erfordernis
- 4 Außenwand, hier aus Mauerwerk oder aus Beton
- 5 Verschraubung des Vorwandmontagesystems, hier mit Beton- und Mauerwerkschrauben
- 6 Innenputz-Anschlussprofil, selbstklebend
- 7 Fenster, hier z. B. aus PVC Profilsystem 88
- ! Kopplungsnuten im unteren Bereich der Blendrahmen ( $\geq 10$  cm) z. B. mit Hybridkleber verschließen
- 8a Selbstklebendes Fensteranschlussband innen, vor Fenstermontage an Blendrahmen angeklebt
- 8b Toleranzfuge, ca. 10 mm, mit vorkomprimiertem Fenster-Dämm- und -Dichtband
- 8c Vorwandmontagesystem, hier z. B. aus Konstruktionsdämmstoff, verklebt und verschraubt
- 8d Dämmplattenverklebung mit systemspezifischem Klebemörtel, hier vollflächig aufgetragen
- 8e WDVS-Schraubdübel für oberflächenbündige Montage
- 9 WDVS-Holzfaserdämmplatte
- 10a Fenster-Anputzdichtleiste, hier z. B. mit flexibler Dichtschlaufe und Schutzlippe
- 10b Vorkomprimiertes Fugendichtband, bündig zur Vorderkante der Laibungsdämmplatte angeklebt
- 10c Selbstklebendes Fensteranschlussband außen, nach Fenstermontage verklebt
- 11a Rollladenführungsschiene Variante 1: mit eingeputztem Kastenprofil, schlagregendicht am Blendrahmen befestigt
- 11b Rollladenführungsschiene Variante 2: mit Abstandsmontage
- 12 Rollladenführungsschienen-Anputzdichtleiste, hier z. B. mit flexibler Dichtschlaufe
- 13 Laibungsdämmplatte, hier z. B. 40 mm dick und hersteller- und systemspezifisch aus Hartschaum; geklebt und z. B. mit Edelstahlschrauben temporär fixiert; \*Blendrahmenüberdämmung  $\bar{U} \geq 30$  mm gem. DIN 4108 Beiblatt 2
- 14 WDVS-Putzsystem mit bauaufsichtlichem Verwendbarkeitsnachweis für diese Anwendung
- 15 Außenfensterbank mit  $\geq 5\%$  Gefälle und seitlichen Gleit-Bordprofilen aus Aluminium; Kleberauprofen mit Abstand  $\leq 30$  cm in Gefällerrichtung unter der Fensterbank