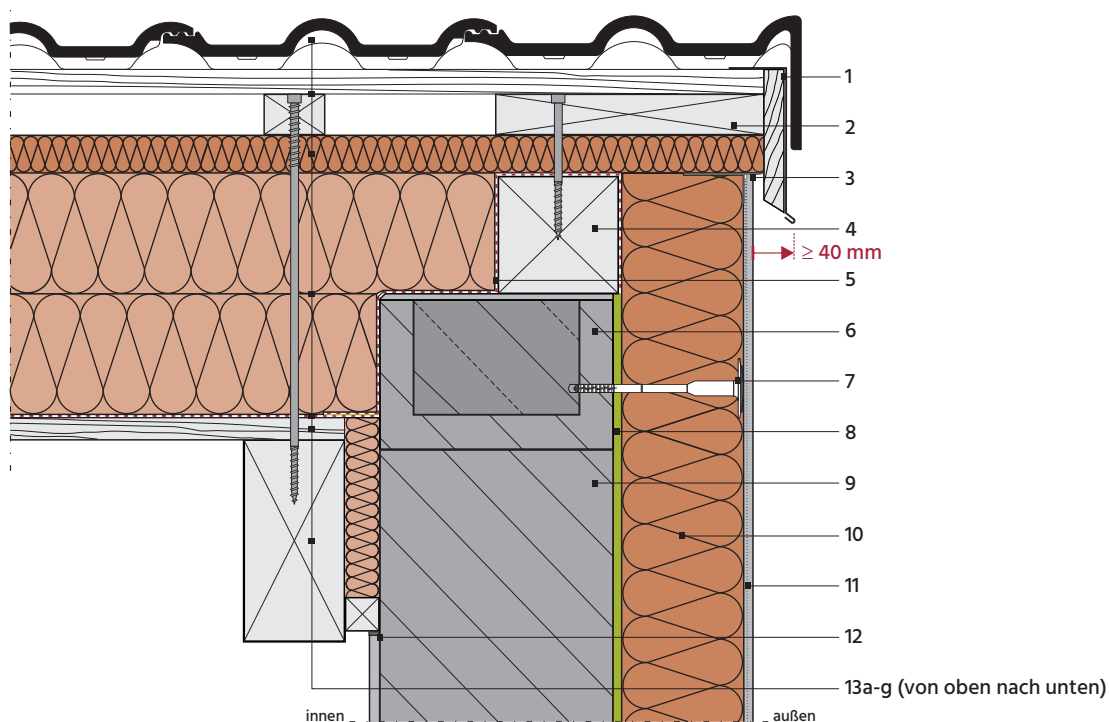


12_Dachanschlüsse

12.1_Dächer mit Aufsparrendämmung

12.1.2_Ortgangsanschluss ohne Dachüberstand



Vertikalschnitt M 1:7,5

- 1 Ortgangbrett und Ortgangblech
- 2 Ortgangbohle
- 3 Fugenflankenprofil als Putzabschluss
- 4 Ortgangholz
- 5 Luftdichtheitsbahn-Anschlussstreifen, mit der Luftdichtheitsbahn (13e) luftdicht verklebt
- 6 Ringanker in U-Schale mit oberseitigem Mörtelglattstrich
- 7 WDVS-Schraubdübel für oberflächenbündige Montage
- 8 Dämmplattenverklebung mit Systemklebemörtel, hier vollflächig
- 9 Außenwand, hier aus Mauerwerk oder aus Beton
- 10 WDVS-Holzfaserdämmplatte
- 11 WDVS-Putzsystem mit bauaufsichtlichem Verwendbarkeitsnachweis für diese Anwendung
- 12 Innenputz, bei Außenwänden aus Mauerwerk obligatorisch für die Luftdichtheit gem. DIN 4108-7
- 13 Beispielhafter Dachaufbau (von oben nach unten):
 - 13a Dacheindeckung
 - 13b Traglattung / Konterlattung, schub- und sogsicher verschraubt gemäß Typenstatik / Belüftung
 - 13c Holzfaser-Unterdeckplatte UDP-A, hier z. B. 35 mm
 - 13d Holzfaserdämmplatten, hier zweilagig fugenversetzt verlegt 2 x 120 mm; alternativ einlagig 240 mm mit Stufenfalz
 - 13e Luftdichtheitsbahn, mit dem Anschlussstreifen (5) luftdicht verklebt
 - 13f Sichtschalung
 - 13g Sichtsparren

Bauphysikalische Daten des beispielhaften Dachaufbaus:

U-Wert = 0,139 W/(m² K) | Phasenverschiebung φ = 18,3 Stunden | Temperaturamplitudenverhältnis TAV = 0,0111 (= 1%)

