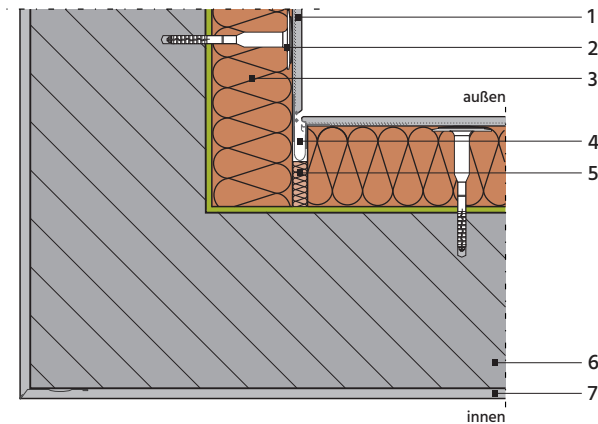


## 13\_Fugenausbildung

### 13.1\_Trenn- und Dehnungsfugen

#### 13.1.2\_Vertikale Fuge im WDVS-Querschnitt in der Innenecke



#### Horizontalschnitt M 1:7,5

- 1 WDVS-Putzsystem mit bauaufsichtlichem Verwendbarkeitsnachweis für diese Anwendung
- 2 WDVS-Schraubdübel für oberflächenbündige Montage
- 3 WDVS-Holzfaserdämmplatte, hier vollflächig mit Systemklebemörtel verklebt
- 4 WDVS-Dehnungsfugenprofil für Innenecken, hier ohne Abdeckprofil
- 5 Flexibler Holzfaserdämmstoff
- 6 Außenwand, hier aus Mauerwerk oder aus Beton
- 7 Innenputz, bei Außenwänden aus Mauerwerk obligatorisch für die Luftdichtheit gem. DIN 4108-7

