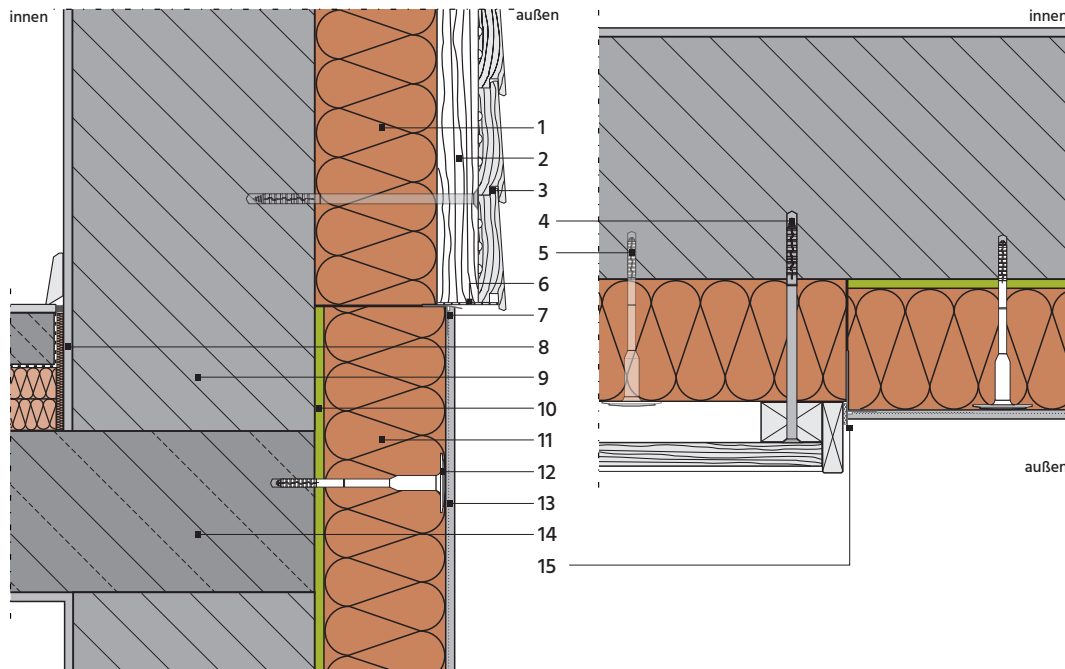


14_Wandanschlüsse und Übergänge

14.1_Übergang bei Mix-Fassaden

14.1.1_Übergang von WDVS-Fassade auf hinterlüftete Vorhangfassade



Vertikalschnitt M 1:7,5

Horizontalschnitt M 1:7,5

- 1 Holzfaser-Fassadendämmplatte mit der Funktion als wasserableitende Schicht
- 2 Unterkonstruktion aus Grund- und ggf. Traglattung oder Schalung / Hinterlüftung
- 3 Außenwandbekleidung, hier z. B. aus waagrecht verlegten konischen Stülpchalungsbrettern
- 4 Verankerung der Grundlattung in der Tragkonstruktion
- 5 Fixierung der Fassadendämmplatten vor Montage der Grundlattung
- 6 Lüftungsprofil
- 7 Putzabschlussprofil
- 8 Innenputz, bei Außenwänden aus Mauerwerk obligatorisch für die Luftdichtheit gem. DIN 4108-7
- 9 Außenwand, hier aus Mauerwerk oder aus Beton
- 10 Dämmplattenverklebung mit systemspezifischem Klebemörtel, hier vollflächig aufgetragen
- 11 WDVS-Holzfaserdämmplatte
- 12 WDVS-Schraubdübel für oberflächenbündige Montage
- 13 WDVS-Putzsystem mit bauaufsichtlichem Verwendbarkeitsnachweis für diese Anwendung
- 14 Geschossdecke, hier z. B. aus Stahlbeton
- 15 Fugenflankenprofil als Putzabschluss, kombiniert mit vorkomprimiertem Fugendichtband