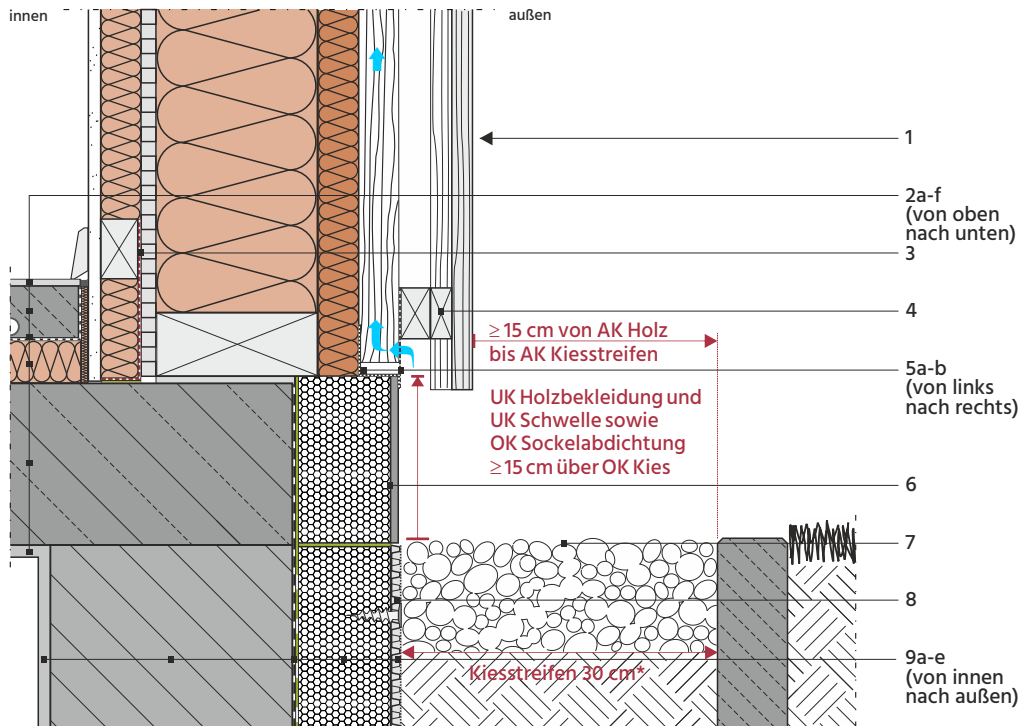


Details für hinterlüftete Fassaden

23_Holzrahmenbau mit geschlossen senkrechter Boden-Deckel-Bekleidung

23.1_Sockelanschlüsse bei Ausführung mit beheiztem Keller

23.1.1_Sockel mit Kiesstreifen bei Geländeoberfläche im Endzustand (Fertigmaß)



Vertikalschnitt M 1:7,5

- 1 Regelquerschnitt der Außenwand in Holzrahmenbauweise mit geschlossen waagerechter Boden-Deckel-Bekleidung
- 2 Beispielhafter Aufbau der Kellerdecke über beheiztem Keller (von oben nach unten):
 - 2a Bodenbelag
 - 2b Schwimmender Heizestrich Bauart A, Festigkeitsklasse und Nenndicke gem. DIN 18560-2
 - 2c Dämmschichtabdeckung
 - 2d Holzfaserdämmplatte, hier 40 mm
 - 2e Kellerdecke aus Stahlbeton
 - 2f Deckenputz
- 3 Luftdichter Anschluss der raumseitigen, aussteifenden Beplankung an die Kellerdecke gem. DIN 4108-7
- 4 Kleintierschutz durch Verschluss der Öffnungen zwischen den Boden-Brettern mit Holzlatten
- 5a Selbstklebendes Dichtungsband für Außenanwendungen; für Holzfaser-, Hartschaum- und Mineraluntergründe geeignet
- 5b Lüftungsgitter mit einem freien Lüftungsquerschnitt $\geq 50 \text{ cm}^2$ je 1 m Wandlänge
- 6 Angeklebte XPS- oder EPS-Sockeldämmplatte, hier 100mm, mit Bekleidung, Beschichtung oder Kaschierung
- 7 Kiesstreifen, Körnung mind. 16/32 mm, *empfohlene Breite 30 cm, Mindestbreite 15 cm
- 8 Optionale Fixierung der Noppendrainbahn (9e) mit Noppenbahnschraube
- 9 Beispielhafter Aufbau der Kelleraußenwand gegen Erdrreich (von innen nach außen):
 - 9a Mineralischer Innenputz $\geq 10 \text{ mm}$
 - 9b Mauerwerk, hier aus Plan-Leichtbetonhohlblöcken 4-0,7, 240 mm
 - 9c Abdichtung von erdberührten Wänden und Sockelabdichtung gem. DIN 18533-1/2/3
 - 9d XPS-Perimeterdämmplatte, hier 100 mm, mit lösemittelfreier Klebemasse punktweise verklebt
 - 9e Noppendrainbahn mit Filtervlies