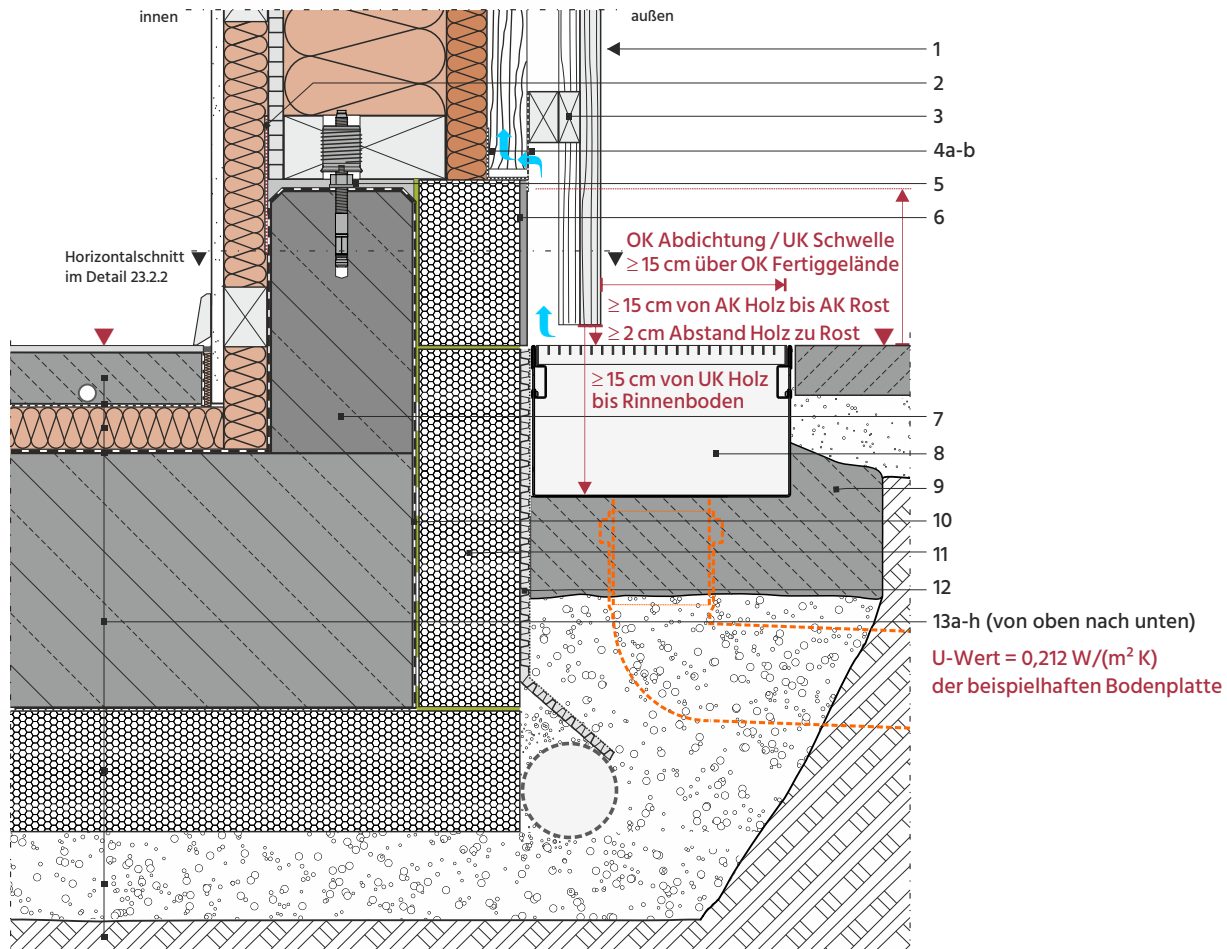


# Details für hinterlüftete Fassaden

23\_Holzrahmenbau mit geschlossen senkrechter Boden-Deckel-Bekleidung

23.1\_Sockelanschlüsse bei Ausführung mit Flächengründung ohne Keller

23.1.2\_Sockel mit Betonaufkantung bei niveaugleichem Terrassenanschluss



## Vertikalschnitt M 1:7,5

- 1 Regelquerschnitt der Außenwand in Holzrahmenbauweise mit geschlossen waagerechter Boden-Deckel-Bekleidung
  - 2 Luftdichter Anschluss der raumseitigen, aussteifenden Beplankung zur Sockelaufkantung gem. DIN 4108-7
  - 3 Kleintierschutz durch Verschluss der Öffnungen zwischen den Boden-Brettern mit Holzlatten
  - 4a Selbstklebendes Dichtungsband für Außenanwendungen; für Holzfaser-, Hartschaum- und Mineraluntergründe geeignet
  - 4b Lüftungsgitter mit einem freien Lüftungsquerschnitt  $\geq 50 \text{ cm}^2$  je 1 m Wandlänge
  - 5 In der Sockelaufkantung verankerte Schwelle auf Quellmörtel
  - 6 Angeklebte XPS- oder EPS-Sockeldämmplatte, hier 100mm, mit Bekleidung, Beschichtung oder Kaschierung als Kleintierschutz
  - 7 Aufkantung der Bodenplatte aus Stahlbeton; Herstellung mit Schalungssystem und Ortbeton oder als Fertigteil
  - 8 Rückstaufreie Entwässerungsrinne mit Gitterrostabdeckung
  - 9 Mörtelbett aus Bettungs- und Drainagemörtel
  - 10 Sockelabdichtung gem. DIN 18533-1/2/3, mit der Abdichtung (13d) der Bodenplatte überlappend verklebt
  - 11 XPS-Perimeterdämmplatte, hier 100 mm, mit lösemittelfreier Klebemasse punktförmig verklebt
  - 12 Noppendrainbahn mit Filtervlies
  - 13 Beispielhafter Aufbau der Bodenplatte (von oben nach unten):
    - 13a Schwimmender Heizestrich Bauart A, Festigkeitsklasse und Nenndicke gem. DIN 18560-2, mit Bodenbelag
    - 13b Dämmschichtabdeckung
    - 13c Holzfaserdämmplatte, hier 40 mm
    - 13d Abdichtung der Bodenplatte gem. DIN 18533-1/2/3; mit der Sockelabdichtung (10) überlappend verklebt
    - 13e Bodenplatte aus Stahlbeton auf Trennlage
    - 13f XPS-Perimeterdämmplatten, hier 120 mm
    - 13g Sauberkeitsschicht, hoch verdichtet
    - 13h Baugrund
- ▼▼ OK Fertigfußboden entspricht OK Fertiggelände, z. B. mit Terrassenbelag



Ergänzende Informationen zu diesem Detail auf der vdnr-Homepage [www.holzfaser.org](http://www.holzfaser.org)