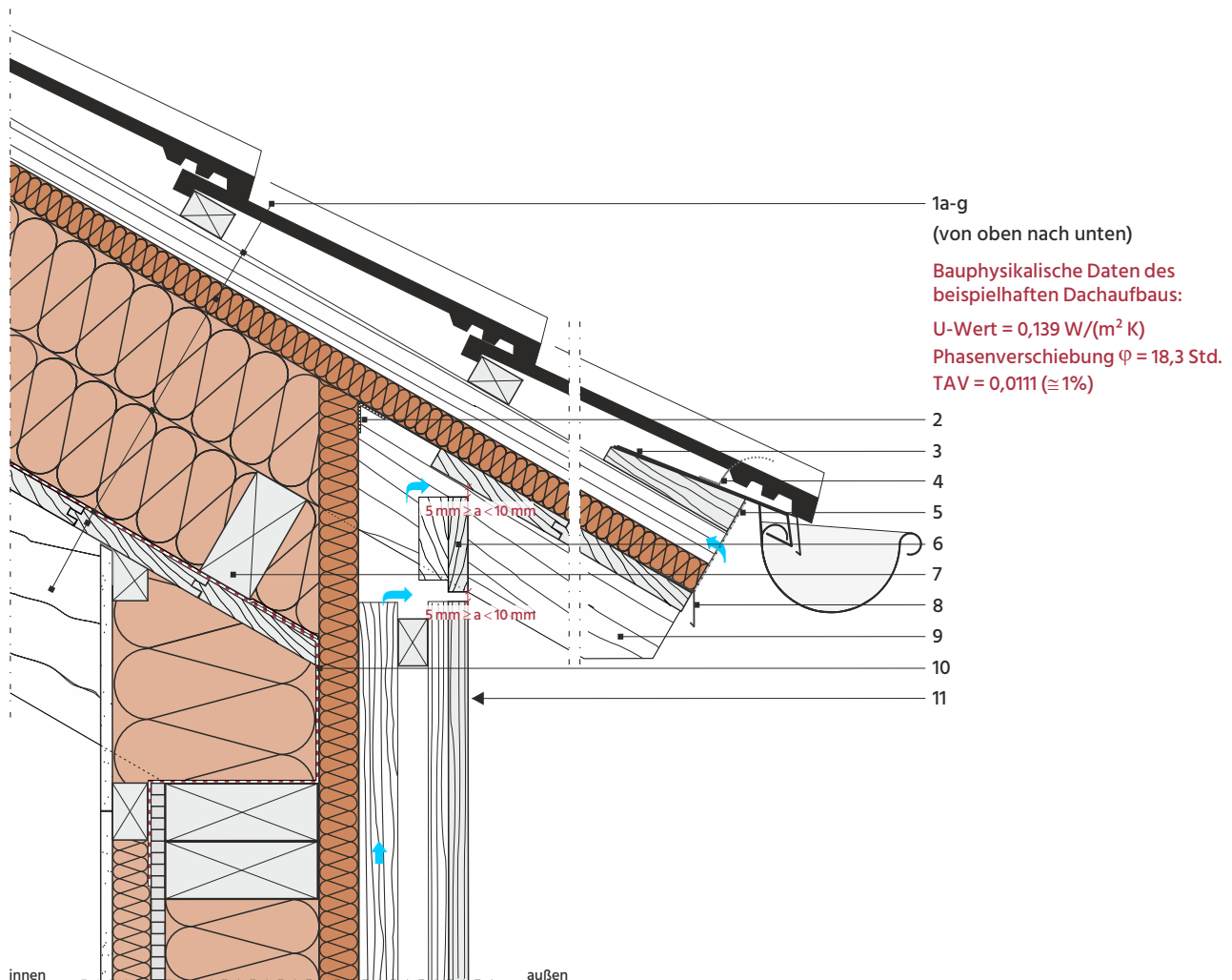


Details für hinterlüftete Fassaden

23_Holzrahmenbau mit geschlossen senkrechter Boden-Deckel-Bekleidung

23.3_Dachanschlüsse

23.3.1_Traufausführung bei Aufsparrendämmung



Vertikalschnitt M 1:7,5

- 1 Beispielhafter Dachaufbau (von oben nach unten):
 - 1a Dacheindeckung
 - 1b Traglattung / Konterlattung, schub- und sogsicher verschraubt gemäß statischem Nachweis / Belüftungsebene
 - 1c Holzfaser-Unterdeckplatte UDP-A TYP IL, hier 35 mm
 - 1d Holzfaserdämmplatten, hier 2 x 120 mm zweilagig fugenversetzt verlegt oder einlagig 240 mm mit Stufenfalz; zwischen den Kreuz- und Stichsparren aus flexiblem Holzfaserdämmstoff
 - 1e Dampfbrems- und Luftdichtheitsbahn
 - 1f Sichtschalung
 - 1g Sichtsparren
- 2 Winddichte Abklebung des Überganges von der Wand zum Dach
- 3 Trauf-Keilbohle, Rinnenhalter und Traufblech
- 4 Trauf-Belüftungskamm
- 5 Lüftungsgitter, mit einem freien Lüftungsquerschnitt von mind. 200 cm² je 1 Meter Trauflänge
- 6 Stellbrett zwischen den Stichsparren (9)
- 7 Kreuzsparren für die Befestigung der Stichsparren (9)
- 8 Tropfblech
- 9 Stichsparren
- 10 Luftdichter Übergang von der Dampfbrems- und Luftdichtungsbahn (1e) auf die raumseitige, aussteifende Beplankung mit einem Streifen Luftdichtungsbahn, welcher vor Sparrenmontage auf dem Rähm aufgelegt wird
- 11 Regelquerschnitt der Außenwand in Holzrahmenbauweise mit geschlossen senkrechter Boden-Deckel-Bekleidung



Ergänzende Informationen zu diesem Detail auf der vdnr-Homepage www.holzfaser.org