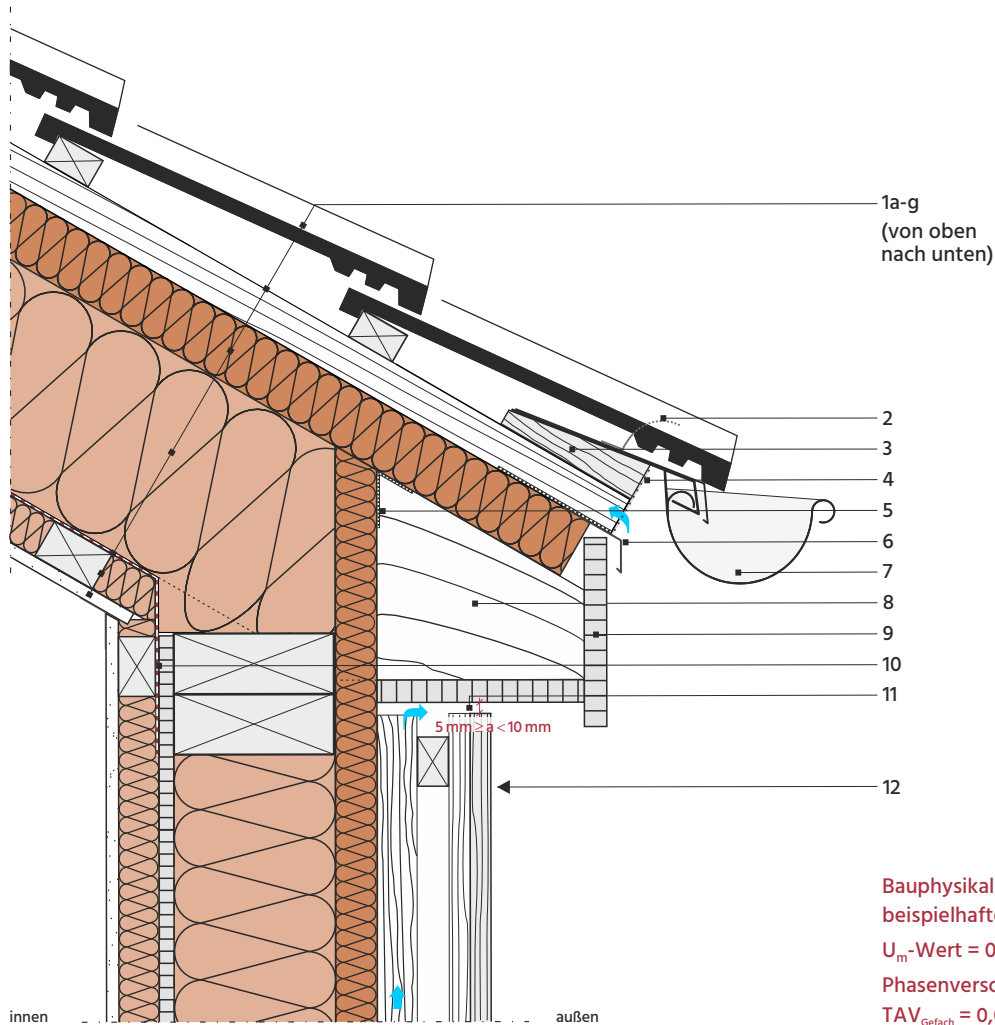


Details für hinterlüftete Fassaden

23_Holzrahmenbau mit geschlossen senkrechter Boden-Deckel-Bekleidung

23.3_Dachanschlüsse

23.3.3_Traufausführung bei Zwischen- und Untersparrendämmung



Bauphysikalische Daten des beispielhaften Dachaufbaus:

U_m -Wert = 0,140 W/(m² K)

Phasenverschiebung $\varphi_{\text{Gefach}} = 15,5$ Std.

$TAV_{\text{Gefach}} = 0,0325$ ($\cong 3\%$)

Vertikalschnitte M 1:7,5

- 1 Beispielhafter Dachaufbau (von oben nach unten):
 - 1a Dacheindeckung
 - 1b Traglattung und Konterlattung / Belüftungsebene
 - 1c Holzfaser-Unterdeckplatte UDP-A Typ IL, hier 60 mm
 - 1d Flexible Holzfaserdämmmatten oder loser Holzfaser-Einblasdämmstoff zwischen Sparren, hier 200 mm
 - 1e Dampfbrems- und Luftdichtheitsbahn
 - 1f Raumseitige Dämmung aus flexiblem Holzfaserdämmstoff, hier 40 mm, zwischen Lattung / Installationsebene
 - 1g Raumseitige Bekleidung, hier aus Gipsbauplatten, 12,5 mm
- 2 Trauf-Belüftungskamm
- 3 Trauf-Keilbohle mit Rinnenhalter und Traufblech
- 4 Lüftungsgitter, mit einem freien Lüftungsquerschnitt von ≥ 200 cm² je 1 Meter Trauflänge
- 5 Winddichte Abklebung des Überganges von der Wand zum Dach mit Systemklebeband
- 6 Tropfblech, mit Abklebung des Überganges zur Unterdeckplatte (1c) mit Systemklebeband
- 7 Dachrinne
- 8 Sparrenüberstand zur Befestigung des Dachkastens (9)
- 9 Dachkasten, hier z. B. aus Holzwerkstoffplatten Nutzungsklasse NKL 3;
alternativ aus Vollholz, Blech oder anderen Plattenwerkstoffen für Fassadenbekleidungen
- 10 Anschluss der Dampfbrems- und Luftdichtheitsbahn (1e) an die raumseitige, aussteifende Beplankung gem. DIN 4108-7
- 11 Entlüftungsspalt mit einem freien Querschnitt von mind. 50 cm² je 1 Meter Wandlänge; bei geschlossenen Bekleidungen ist an Be- und Entlüftungsöffnungen mit einer Spaltbreite ≥ 10 mm ein Kleintierschutz, z. B. ein Lüftungsgitter, notwendig
- 12 Regelquerschnitt der Außenwand in Holzrahmenbauweise mit geschlossen senkrechter Boden-Deckel-Bekleidung



Ergänzende Informationen zu diesem Detail auf der vdnr-Homepage www.holzfaser.org