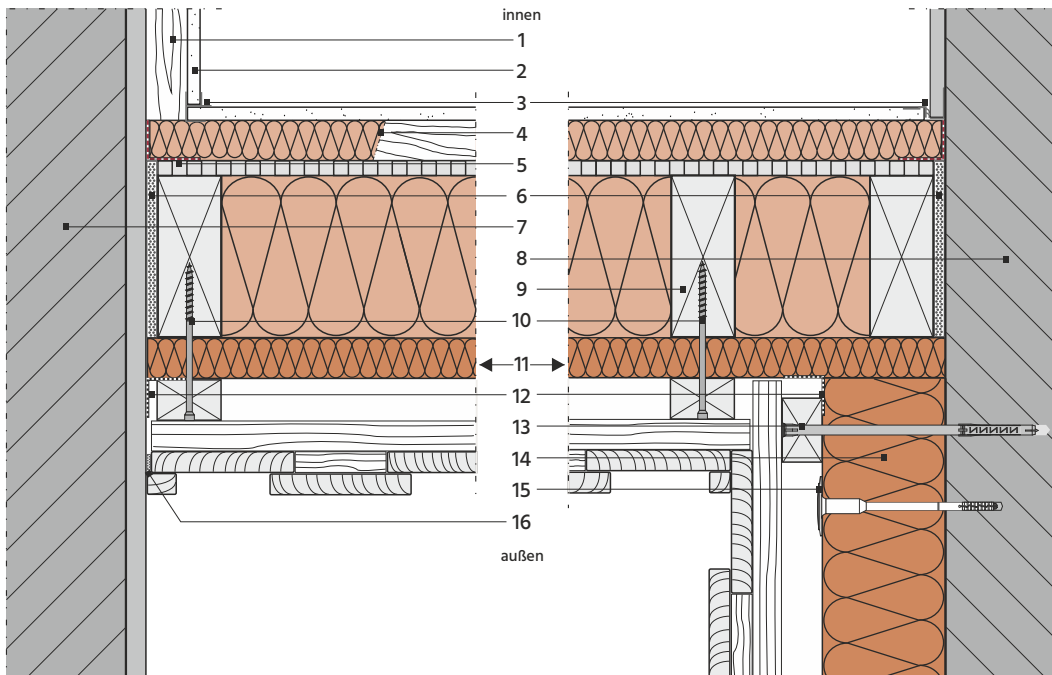


Details für hinterlüftete Fassaden

23_Holzrahmenbau mit geschlossen senkrechter Boden-Deckel-Bekleidung

23.4_Wandanschlüsse und -übergänge

23.4.2_Anschlüsse an Wände in Mauerwerks- oder Betonbauweise



Horizontalschnitte M 1:7,5

- 1 Horizontallattung, 40x60 mm / Installationsebene, 40 mm
- 2 Gipsbauplatte, 12,5 mm
- 3 Trockenbau-Eck- und Abschlussprofile; ermöglichen vertikale und horizontale Bauteilbewegungen
- 4 Flexibler Holzfaserdämmstoff / Installationsebene, 40 mm, zwischen Horizontallattung, 40x60 mm
- 5 Luftdichte Anschlüsse der raumseitigen, aussteifenden Beplankung gem. DIN 4108-7
- 6 Toleranzausgleich mit vorkomprimiertem Dämm- und Dichtband
- 7 Monolithische mineralische Wand, hier z. B. Bestandswand aus Mauerwerk mit vorhandenem Außenputz
- 8 Monolithische mineralische Wand, hier z. B. neu errichtete Wand aus Mauerwerk
- 9 Zusätzlicher Holzständer für die Verschraubung der Grundlatte
- 10 Sog- und schubsichere Verschraubung der Grundlattung in die Holzständer mit zugelassenen Holzbauschrauben
- 11 Regelquerschnitt der Außenwand in Holzrahmenbauweise mit geschlossen waagerechter Boden-Deckel-Bekleidung
- 12 Winddichte Abklebung im Eckbereich
- 13 Verdübelung der Grundlattung mit zugelassenen Langschaftdübeln und Schrauben; Hinweis: Je nach Untergrund, Dämmplattendicke und Lasteinwirkung kann im Sockelbereich eine lastabtragende Konsolkonstruktion erforderlich werden, z. B. aus vorstehender Kellerdecke bzw. Bodenplatte, oder angedübelten Schwellen
- 14 Holzfaserdämmplatte Typ WAB, Dicke nach Wärmeschutzanforderung
- 15 Fixierung der Dämmplatten während der Verlegung mit Dämmstoff-Tellerdübeln
- 16 Abdeckleiste als sog. „Verschleißbauteil“ für den Toleranzausgleich und vorkomprimiertes Fugendichtband, nur einseitig an das Bodenbrett angeklebt