

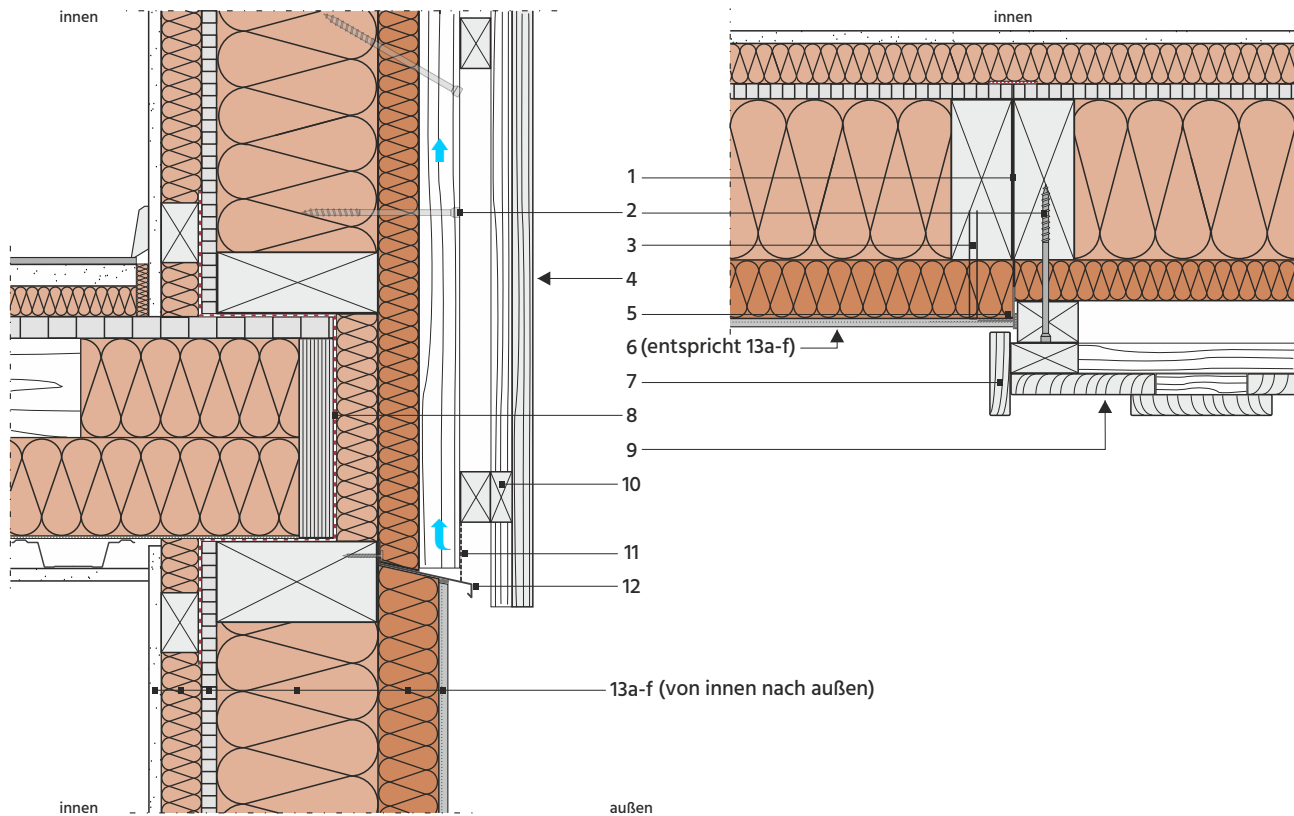
Details für hinterlüftete Fassaden



23_Holzrahmenbau mit geschlossen senkrechter Boden-Deckel-Bekleidung

23.4_Wandanschlüsse und -übergänge

23.4.3_Horizontale und vertikale Übergänge bei Mix-Fassaden



Horizontaler Fassadenübergang | Vertikalschnitt M 1:7,5

Vertikaler Fassadenübergang | Horizontalschnitt M 1:7,5

- 1 Aufgedoppelte Holzständer; bei Elementstoß mit luftdichter Abklebung der raumseitigen Beplankung
- 2 Schub- und sogsichere Verschraubung der Grundlattung mit hierfür zugelassenen Holzbauschrauben
- 3 Befestigung der WDVS-Holzfaserdämmplatten (13e) mit hierfür zugelassenen Breitrückenklemmern oder Schraubbefestigern
- 4 Regelquerschnitt der Außenwand in Holzrahmenbauweise mit geschlossen senkrechter Boden-Deckel-Bekleidung
- 5 Fugenflankenprofil als Putzabschluss mit nur einseitig angeklebtem, vorkomprimiertem Fugendichtband
- 6 Beispielhafte Außenwand in Holzrahmenbauweise mit WDVS-Fassade; entspricht (13a-f)
- 7 Abschlussbrett der Boden-Deckel-Bekleidung, an aufgedoppelten Grundlatten befestigt
- 8 Luftdichtungsbahn im Geschossübergang, luftdicht an die raumseitige, aussteifende Beplankung (13c) angeschlossen
- 9 Regelquerschnitt der Außenwand in Holzrahmenbauweise mit geschlossen senkrechter Boden-Deckel-Bekleidung
- 10 Kleintierschutz durch Verschluss der Öffnungen zwischen den Boden-Brettern mit Abschnitten von Holzlatten
- 11 Lüftungsgitter mit einem freien Lüftungsquerschnitt von mind. 50 cm² je 1 Meter Wandlänge
- 12 Z-Profil, z. B. aus Aluminium oder Hart-PVC, mit Putztrennband oder Putzabschlussprofil vom Putz entkoppelt
- 13 Beispielhafte Außenwand in Holzrahmenbauweise mit WDVS-Fassade (von innen nach außen):
 - 13a Raumseitige Bekleidung, hier aus Gipsbauplatten, 12,5 mm
 - 13b Raumseitige Dämmung aus flexiblen Holzfaserdämmplatten und Installationsebene zwischen Horizontallattung, hier 40x60 mm
 - 13c Aussteifende Beplankung, hier aus Holzwerkstoffplatten, 15 mm; mit abgeklebten Stößen und Anschlüssen als Luftdichtheitsebene
 - 13d Gefachdämmung zwischen Holzständern aus flexiblem oder losem Holzfaserdämmstoff, hier 160 mm
 - 13e WDVS-Holzfaserdämmplatte, hier 60 mm, mit Breitrückenklemmern oder Schraubbefestigern direkt an Holzständern befestigt
 - 13f Systemkonformes, armiertes WDVS-Putzsystem



Ergänzende Informationen zu diesem Detail auf der vdnr-Homepage www.holzfaser.org