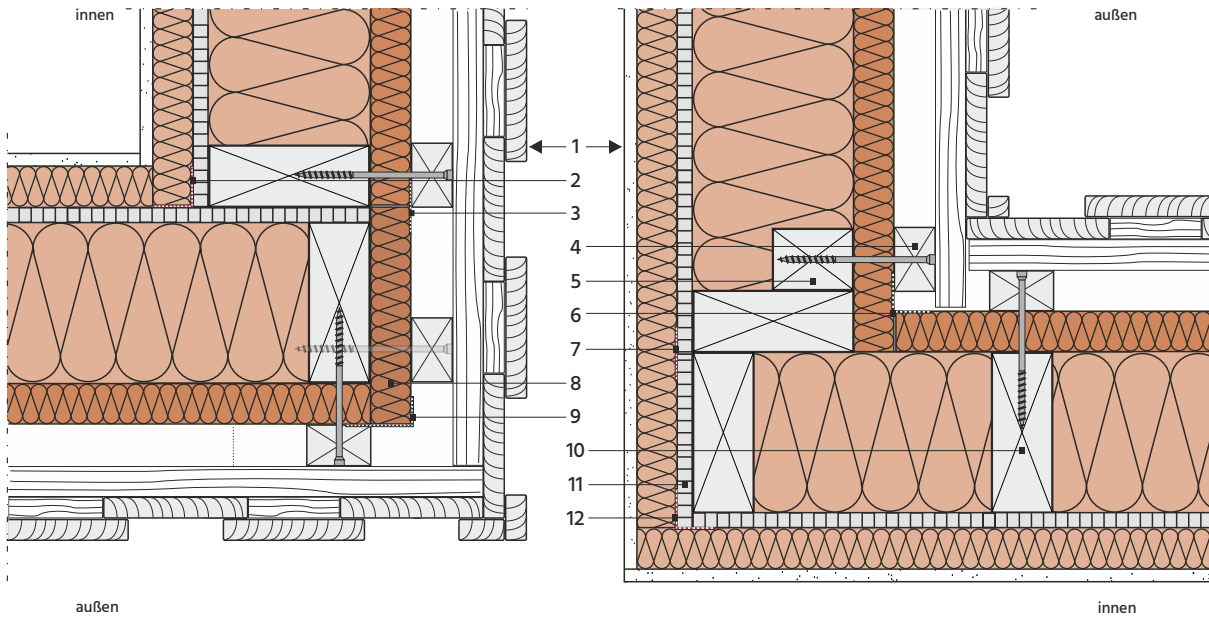


Details für hinterlüftete Fassaden

23_Holzrahmenbau mit geschlossen senkrechter Boden-Deckel-Bekleidung

23.4_Wandanschlüsse und -übergänge

23.4.4_Aussen- und Innenecken



Gebäude-Außenecke | Horizontalschnitt M 7,5:1

Gebäude-Innenecke | Horizontalschnitt M 7,5:1

- 1 Regelquerschnitt der Wand in Holzrahmenbauweise mit geschlossen senkrechter Boden-Deckel-Bekleidung
- 2 Luftdichte Abklebung aller Plattenstöße der raumseitigen, aussteifenden Beplankung gem. DIN 4108-7
- 3 Winddichte Abklebung aller stumpfen Stöße der Holzfaserdämmplatten Typ WAB
- 4 Grundlatten in der Innenecke
- 5 Zusätzlicher oder aufgedoppelter oder breiterer Holzständer zur Befestigung der Grundlatte (4) in der Innenecke
- 6 Winddichte Abklebung aller stumpfen Stöße der Holzfaserdämmplatten Typ WAB
- 7 Luftdichte Abklebung aller Plattenstöße der raumseitigen, aussteifenden Beplankung gem. DIN 4108-7
- 8 Passstück aus Holzfaserdämmplatte Typ WAB, je nach Vorfertigungsgrad
- 9 Winddichte Abklebung aller stumpfen Stöße der Holzfaserdämmplatten Typ WAB
- 10 Zusätzlicher Holzständer zur Befestigung der Grundlatte in der Innenecke
- 11 Passstück der raumseitigen, aussteifenden Beplankung, je nach Vorfertigungsgrad
- 12 Luftdichte Abklebung aller Plattenstöße der raumseitigen, aussteifenden Beplankung gem. DIN 4108-7