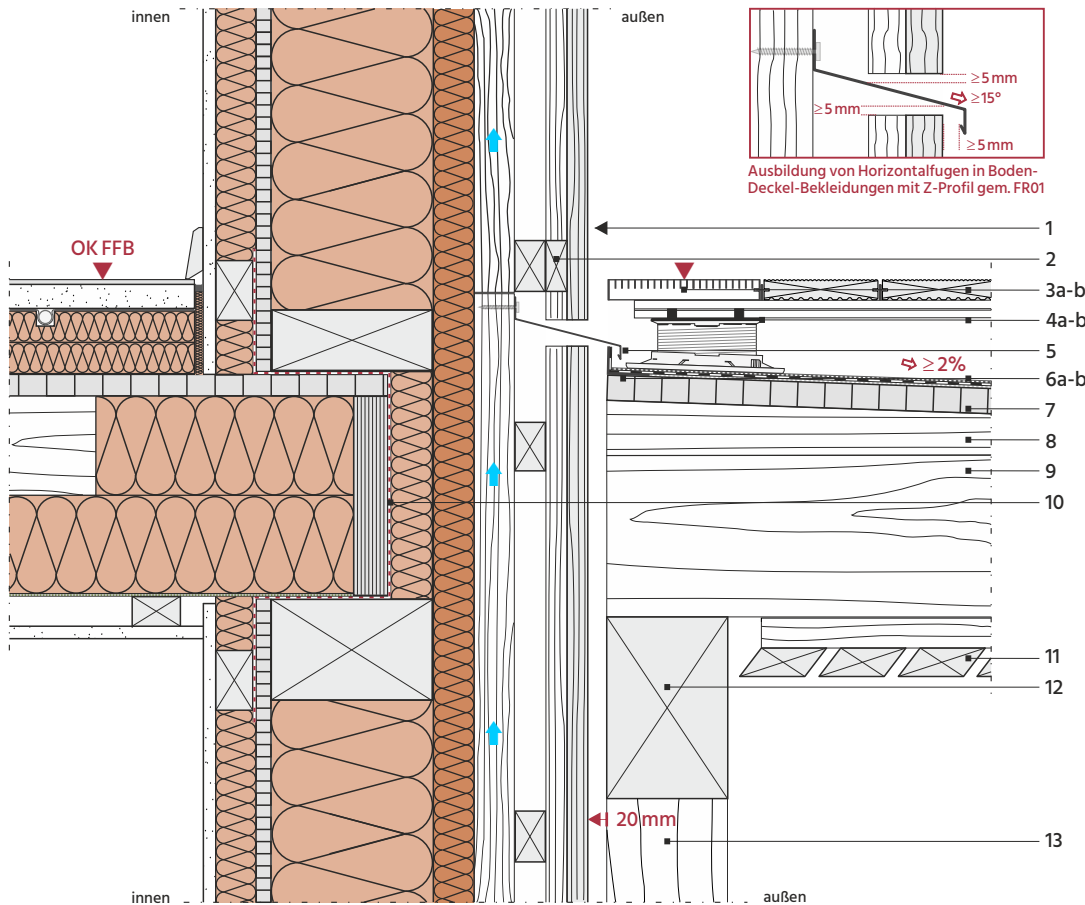


# Details für hinterlüftete Fassaden

## 23\_Holzrahmenbau mit geschlossen senkrechter Boden-Deckel-Bekleidung

### 23.5\_Balkonanschlüsse

#### 23.5.1\_Anschluss vorgestellter, geschlossener Holzbalkon an aufgehende Wand



Vertikalschnitt M 1:7,5

- 1 Regelquerschnitt der Außenwand in Holzrahmenbauweise mit geschlossen senkrechter Boden-Deckel-Bekleidung
  - 2 Kleintierschutz durch Verschluss der Öffnungen zwischen den Boden-Brettern mit Holzlaten
  - 3a Metallgitterrost, an (4b) befestigt; OK höhengleich mit OK Fertigfußboden (OK FFB) und OK Balkonbelag
  - 3b Balkonbelag, hier aus Holz Gebrauchsklasse 0 (GK 0) gem. Fachregel 02 des Zimmererhandwerks - Balkone und Terrassen (FR02), wenn der Belag als nichttragendes sog. „Verschleißbauteil“ eingestuft wird, ansonsten mind. GK 3.2; nicht sichtbar an (4b) befestigt
  - 4a Höhen- und neigungsverstellbare Kunststoff-Stelzlager als Systemkomponente zu (4b)
  - 4b Unterkonstruktion aus tragenden Alu-Profilen als Systemkomponente zu (4a);  
alternativ zu (4a) und (4b) können Keilhölzer, ggf. als „Verschleißbauteil“, zur Befestigung des Belages (3b) eingesetzt werden
  - 5 Z-Profil, z. B. aus Aluminium, mit mind. 15° Neigung in der horizontalen Bekleidungs-fuge am Geschossübergang gem. FR01
  - 6a Aufkantung aus korrosionsbeständigem Metallwinkel
  - 6b Balkonabdichtung gem. DIN 18531-5, hier einlagig aus Kunststoff- oder Elastomerbahn auf Trennlage und mit Schutzlage
  - 7 Tragender Unterboden, hier aus Holzwerkstoffplatten Nutzungsklasse NKL 2, Dicke mind. 22 mm, alternativ aus Brettschalung Dicke mind. 24 mm mit mind. 2% Gefälle gem. FR02
  - 8 Keilholz GK 0, auf die Nebenträger (9) aufgedoppelt; siehe Hinweis zur GK 1 bei (9)
  - 9 Nebenträger, Holz GK 0 gem. FR02 bei „geschlossener Balkonkonstruktion“; GK1, wenn Bauteil nicht auf Insektenbefall kontrollierbar ist
  - 10 Luftdichte Ausführung des Geschossüberganges
  - 11 Optionale Bekleidung der Balkon-Unterseite; abnehmbar zur Kontrolle auf Insektenbefall
  - 12 Hauptträger, Holz GK 0 gem. FR02 bei „geschlossener Balkonkonstruktion“
  - 13 Stütze, Holz GK 0, wenn die Bedingungen der FR02 erfüllt werden, ansonsten GK 3.1
- ▼▼OK Fertigfußboden entspricht OK Balkonbelag und OK Gitterrost

\* Übereinanderliegende Balkone oder Balkone über Terrassen müssen bei mehr als einer Wohn- und Nutzungseinheit gem. FR02 als „geschlossene Konstruktion“ ausgeführt werden