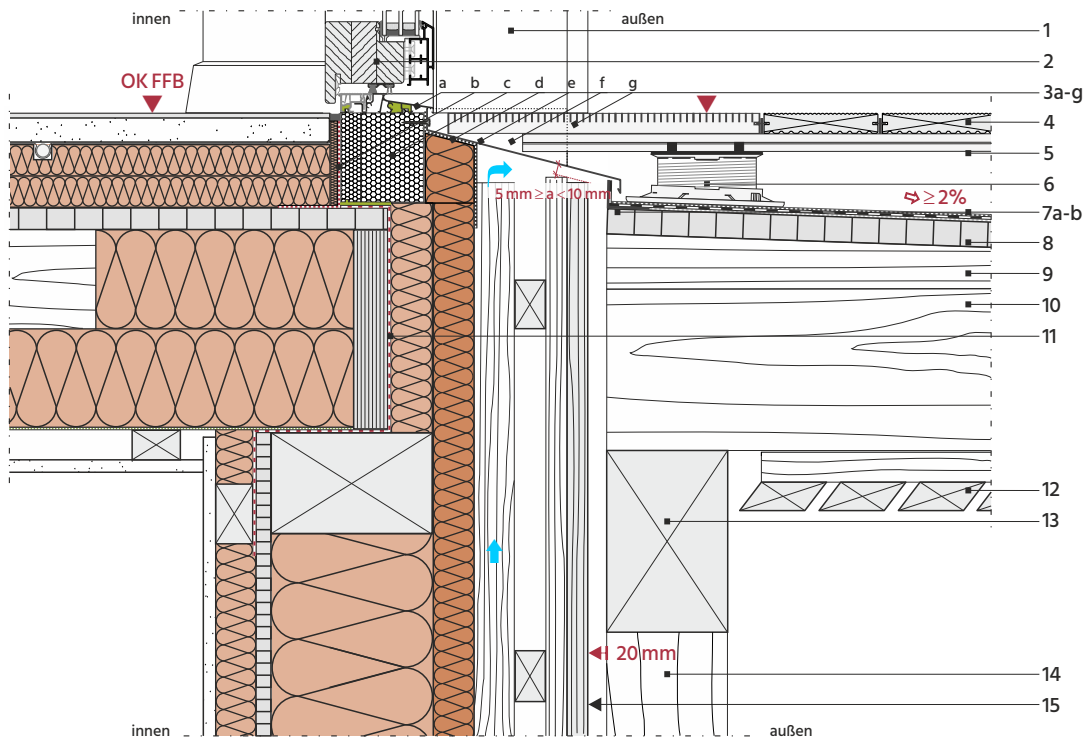


Details für hinterlüftete Fassaden

23_Holzrahmenbau mit geschlossen senkrechter Boden-Deckel-Bekleidung

23.5_Balkonanschlüsse

23.5.2_Niveaugleicher Austritt auf vorgestellten, geschlossenen Holzbalkon



Vertikalschnitt M 1:7,5

- 1 Laibungsbrett als sog. „Verschleißbauteil“ (siehe auch Detail 23.2.2)
- 2 Balkontür, z. B. als Holz-Alu-Kombination; hier außenbündig zum Tragwerk eingebaut
- 3a Zu (2) kompatibles Schwellenprofil, $h \leq 20$ mm; in Kombination mit (2) auf Schlagregendichtheit geprüft
- 3b Fensteranschlussband innen, luftdicht an das Schwellen-Unterbauprofil (3c) angeschlossen
- 3c Zu (3a) kompatibles Unterbauprofil, hier als Sandwichprofil PVC/PE-Konstruktions Schaum/PVC
- 3d Abdichtung z. B. aus flexiblem Absperklebeband, welches für Holzfaser- und PVC-Untergründe geeignet ist
- 3e Z-Profil, z. B. aus Aluminium, mit mind. 15° Neigung gem. FR01; geht in das Z-Profil in der horizontalen Bekleidungs-fuge am Geschossübergang über (siehe Detail 23.5.1)
- 3f Seitlicher Abschluss des Z-Profiles (3e), z. B. aus Aluminium; hinter Laibungsbrett (1) hochgeführt
- 3g Metallgitterrost, an (5) befestigt; OK höhengleich mit OK Fertigfußboden (OK FFB) und OK Balkonbelag
- 4 Balkonbelag, hier aus Holz Gebrauchsklasse 0 (GK 0) gem. Fachregel 02 des Zimmererhandwerks - Balkone und Terrassen (FR02), wenn der Belag als nichttragendes sog. „Verschleißbauteil“ eingestuft wird, ansonsten mind. GK 3.2
- 5 Unterkonstruktion aus tragenden Alu-Profilen als Systemkomponente zu (6)
- 6 Höhen- und neigungsverstellbare Kunststoff-Stelzlager als Systemkomponente zu (5); alternativ zu (5) und (6) können Keilhölzer, ggf. als „Verschleißbauteil“, zur Befestigung des Belages (4) eingesetzt werden
- 7a Aufkantung aus korrosionsbeständigem Metallwinkel
- 7b Balkonabdichtung gem. DIN 18531-5, hier einlagig aus Kunststoff- oder Elastomerbahn auf Trennlage und mit Schutzlage
- 8 Tragender Unterboden, hier aus Holzwerkstoffplatten Nutzungsklasse NKL 2, Dicke mind. 22 mm, alternativ aus Brettschalung Dicke mind. 24 mm, jeweils mit mind. 2% Gefälle gem. FR02
- 9 Keilholz GK 0, auf die Nebenträger (10) aufgedoppelt; siehe Hinweis zur GK 1 bei (10)
- 10 Nebenträger, Holz GK 0 gem. FR02 bei „geschlossener Balkonkonstruktion“; GK1, wenn das Bauteil nicht auf Insektenbefall kontrollierbar ist
- 11 Luftdichte Ausführung des Geschossüberganges
- 12 Optionale Bekleidung der Balkon-Unterseite; abnehmbar zur Kontrolle auf Insektenbefall
- 13 Hauptträger, Holz GK 0 gem. FR02 bei „geschlossener Balkonkonstruktion“
- 14 Stütze, Holz GK 0, wenn die Bedingungen der FR02 Abs. 9.1 (3) erfüllt werden, ansonsten GK 3.1
- 15 Regelquerschnitt der Außenwand in Holzrahmenbauweise mit geschlossen senkrechter Boden-Deckel-Bekleidung

▼▼OK Fertigfußboden entspricht OK Balkonbelag und OK Gitterrost

Übereinanderliegende Balkone oder Balkone über Terrassen müssen bei mehr als einer Wohn- und Nutzungseinheit gem. FR02 als „geschlossene Konstruktion“ ausgeführt werden



Ergänzende Informationen zu diesem Detail auf der vdnr-Homepage www.holzfaser.org