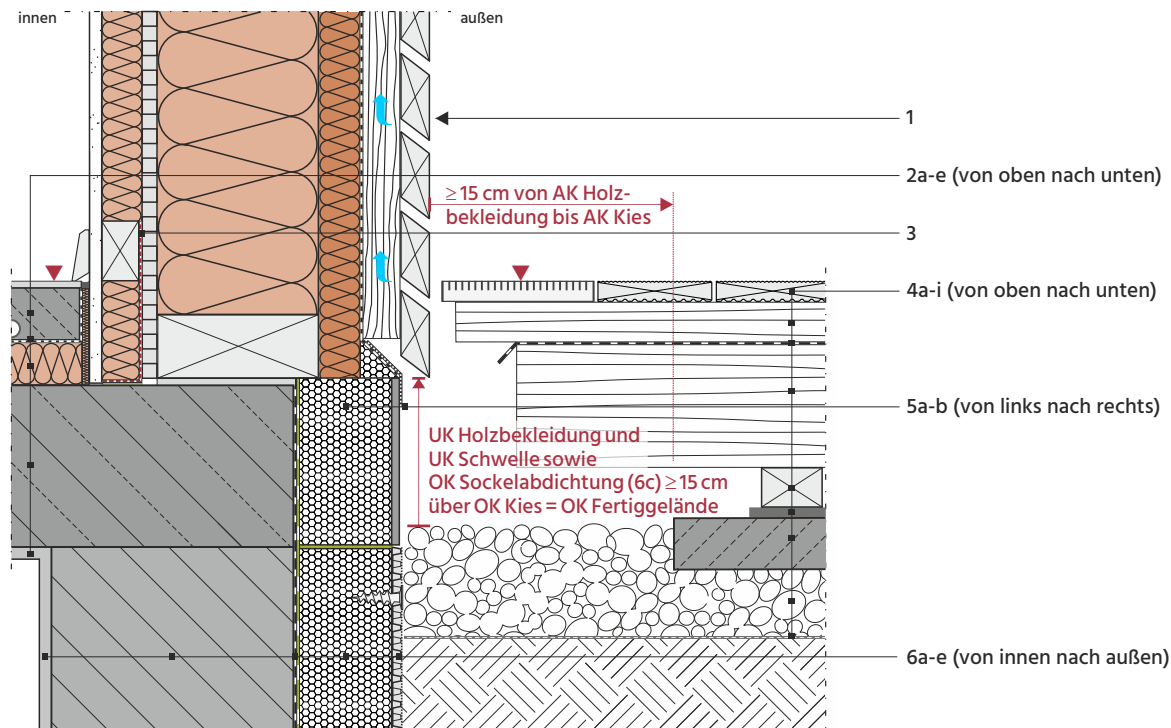


Details für hinterlüftete Fassaden

24_Holzrahmenbau mit offen waagerechter Rhomboid-Bekleidung

24.1_Sockelanschlüsse bei Gebäuden mit beheizten Kellern

24.1.1_Sockel mit Kiesstreifen und niveaugleicher, offener Holzterrasse



Vertikalschnitt M 1:7,5

- 1 Regelquerschnitt der Außenwand in Holzrahmenbauweise mit offen waagerechter Rhomboid-Bekleidung
 - 2 Beispielhafter Aufbau der Kellerdecke über beheiztem Keller (von oben nach unten):
 - 2a Schwimmender Heizestrich Bauart A, Festigkeitsklasse und Nenndicke gem. DIN 18560-2, mit Bodenbelag
 - 2b Dämmschichtabdeckung
 - 2c Holzfaserdämmplatte, hier 40 mm
 - 2d Kellerdecke aus Stahlbeton
 - 2e Deckenputz
 - 3 Luftdichter Anschluss der raumseitigen, aussteifenden Beplankung an die Kellerdecke gem. DIN 4108-7
 - 4 Beispielhafter Aufbau einer Holzterrasse als „offene Konstruktion“ gem. Fachregeln des Zimmererhandwerks 02 - Balkone und Terrassen (von oben nach unten / Ausführung des Terrassenaustritts siehe Detail 24.1.2):
 - 4a Terrassenbelag aus Holz Gebrauchsklasse GK 3.2; optionaler Metallgitterrost zur Spritzwasserverringering
 - 4b Traglattung aus Holz GK 3.1, mit Hirnholzschutz
 - 4c Abdeckung des Hauptträgers (4d) mit Streifen aus UV-beständiger Abdichtungsbahn
 - 4d Hauptträger aus Holz GK 3.1, mit Hirnholzschutz
 - 4e Traglattung aus Holz GK 3.1
 - 4f Gummi- oder Kunststofflager, dient auch der Höhenjustierung
 - 4g Beton-Gehwegplatten
 - 4h Kiesschicht, Körnung mind. 16/32 mm; optional unter den Beton-Gehwegplatten (4g) mit Kiesbinder verfestigt
 - 4i Unkrautschutzvlies
 - 5a Angeklebte XPS- oder EPS-Sockeldämmplatte, hier 100mm, mit Bekleidung, Beschichtung oder Kaschierung
 - 5b Abklebung oder Verklebung des unteren Abschlusses der Wandschalungsbahn, überlappend zu (5a)
 - 6 Beispielhafter Aufbau der Kelleraußenwand gegen Erdreich (von innen nach außen):
 - 6a Mineralischer Innenputz ≥ 10 mm
 - 6b Mauerwerk, hier aus Plan-Leichtbetonhohlblöcken 4-0,7, 240 mm
 - 6c Abdichtung der erdberührten Außenwand und Sockelabdichtung gem. DIN 18533-1/2/3
 - 6d XPS-Perimeterdämmplatte, hier 100 mm, mit lösemittelfreier Klebmasse punktweise verklebt
 - 6e Noppendrainbahn mit Filtervlies; optional mit Noppenbahnschraube fixiert
- ▼▼ OK Fertigfußboden entspricht OK Terrassenbelag und OK Gitterrost

U-Wert der beispielhaften Kelleraußenwand gegen Erdreich = $0,218 \text{ W}/(\text{m}^2 \text{ K})$



Ergänzende Informationen zu diesem Detail auf der vdnr-Homepage www.holzfaser.org