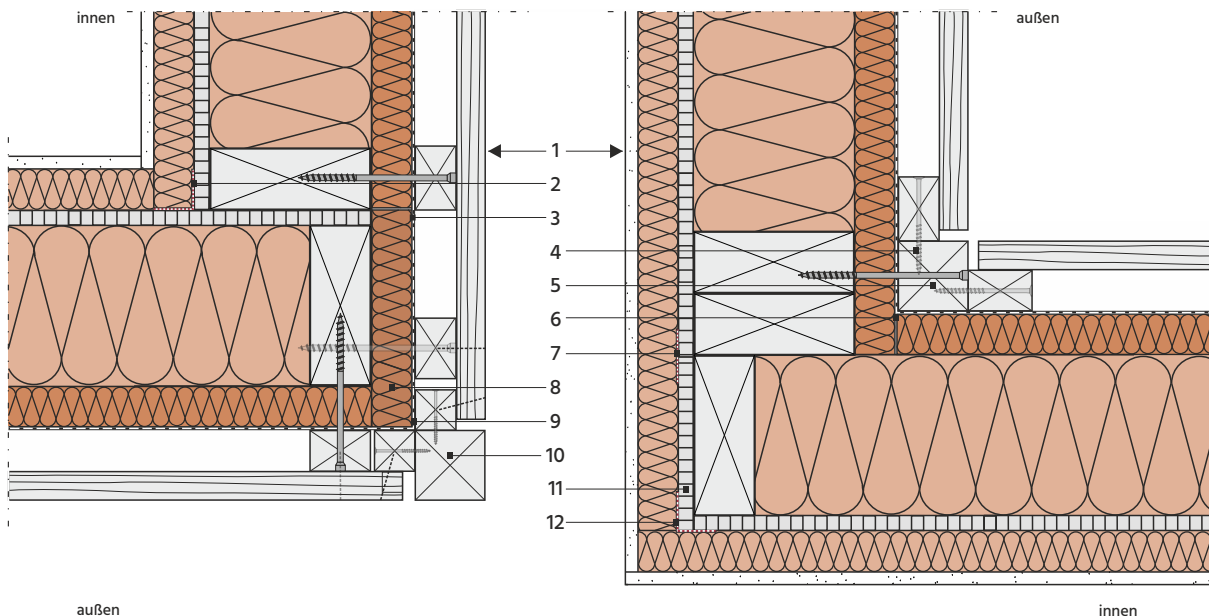


Details für hinterlüftete Fassaden

24_Holzrahmenbau mit offen waagerechter Rhomboid-Bekleidung

24.4_Wandanschlüsse und -übergänge

24.4.3_Außen- und Innenecken



Gebäude-Außenecke | Horizontalschnitt M 1:7,5

Gebäude-Innenecke | Horizontalschnitt 1:7,5

- 1 Regelquerschnitt der Außenwand in Holzrahmenbauweise mit offen waagerechter Rhomboid-Bekleidung
- 2 Luftdichte Abklebung aller Plattenstöße der raumseitigen, aussteifenden Beplankung gem. DIN 4108-7
- 3 Bei einem Bahnenstoß der Wandschalungsbahn Verklebung oder Abklebung der Bahnenüberlappung
- 4 Traglatten in der Innenecke mit Eckholz (5) verschraubt
- 5 Eckholz in der Innenecke zur Befestigung der Traglatten (4), in einen aufgedoppelten Holzständer verschraubt
- 6 Bei einem Bahnenstoß der Wandschalungsbahn Verklebung oder Abklebung der Bahnenüberlappung
- 7 Luftdichte Abklebung aller Plattenstöße der raumseitigen, aussteifenden Beplankung gem. DIN 4108-7
- 8 Passstück aus Holzfaserdämmplatte Typ WAB, je nach Vorfertigungsgrad
- 9 Bei einem Bahnenstoß der Wandschalungsbahn Verklebung oder Abklebung der Bahnenüberlappung
- 10 Eckholz an der Außenecke, mit seitlich angeschraubten Latten; wird mit der Montage der Bekleidung über diese befestigt
- 11 Passstück der raumseitigen, aussteifenden Beplankung, je nach Vorfertigungsgrad
- 12 Luftdichte Abklebung aller Plattenstöße der raumseitigen, aussteifenden Beplankung gem. DIN 4108-7