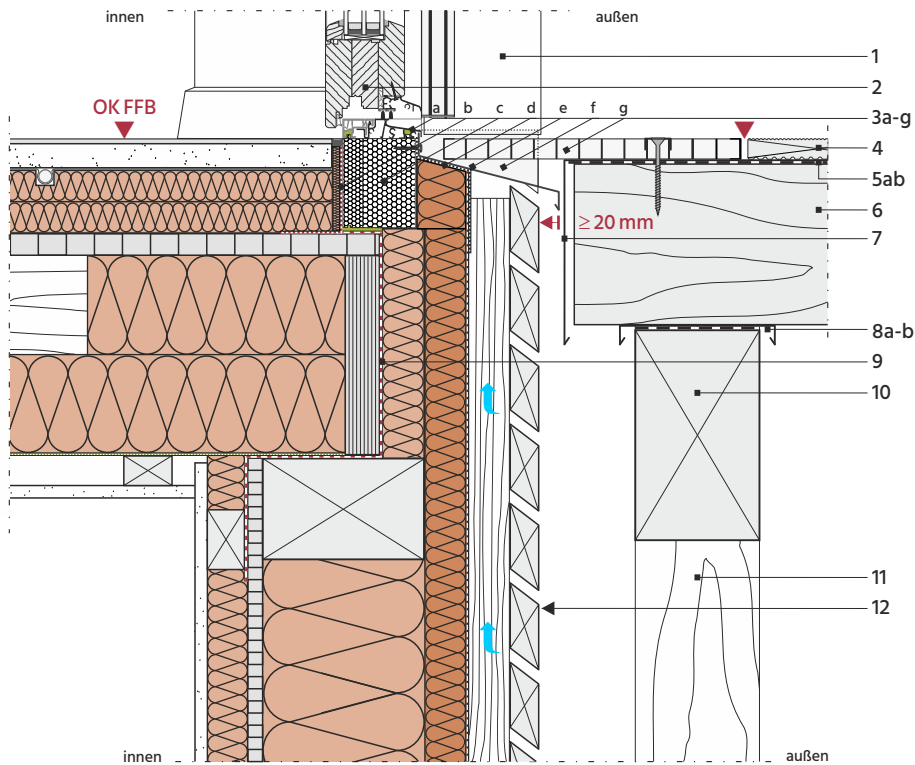


Details für hinterlüftete Fassaden

24_Holzrahmenbau mit offen waagerechter Rhomboid-Bekleidung

24.5_Balkonanschlüsse

24.5.1_Niveaugleicher Austritt auf vorgestellten, offenen Holzbalkon



Vertikalschnitt M 1:7,5

- 1 Laibungsbrett als sog. „Verschleißbauteil“, über die Aufbordung (3f) des Z-Profiles (3e) geführt (siehe auch Detail 24.2.2)
 - 2 Balkontür, z. B. aus Holz Profil IV78, hier außenbündig zum Tragwerk eingebaut und mit direkt befestigter Rollladenführungsschiene
 - 3a Zu (2) kompatibles Schwellenprofil, $h \leq 20 \text{ mm}$; in Kombination mit (2) auf Schlagregendichtheit geprüft
 - 3b Fensteranschlussband innen, luftdicht an das Schwellen-Unterbauprofil (3c) angeschlossen
 - 3c Zu (3a) kompatibles Schwellen-Unterbauprofil, hier als Sandwichprofil PVC/PE-Konstruktions Schaum/PVC
 - 3d Abdichtung z. B. aus flexiblem Absperrklebeband, mit (3c) und der Wandschalungsbahn verträglich und mit dieser überlappend verklebt
 - 3e Z-Profil, z. B. aus Aluminium, mit mind. 15° Neigung und mind. 20 mm Tropfkantenüberstand über die Bekleidung gem. Fachregel 01 des Zimmererhandwerks - Außenwandbekleidungen aus Holz (FR01)
 - 3f Seitliche Aufbordung des Z-Profiles (3e), hinter Laibungsbrett (1) hochgeführt
 - 3g Metallgitterrost, an (6) befestigt; OK höhengleich mit OK Fertigfußboden (OK FFB) und OK Balkonbelag
 - 4 Balkonbelag, hier aus Holz Gebrauchsklasse GK 3.2 gem. Fachregel 02 des Zimmererhandwerks - Balkone und Terrassen (FR02)
 - 5a-b Abdeckung des Nebenträgers (6) mit Blech auf Streifen aus bituminöser Abdichtungsbahn gem. FR02
 - 6 Nebenträger, Holz GK 3.1 gem. FR02
 - 7 Hirnholzschutz gem. FR02, hier aus Blech
 - 8a-b Abdeckung des Hauptträgers (10) mit Blech auf Streifen aus bituminöser Abdichtungsbahn gem. FR02
 - 9 Luftdichte Ausführung des Geschossüberganges
 - 10 Hauptträger, Holz GK 3.1 gem. FR02
 - 11 Stütze, Holz mind. GK 3.1 gem. FR02
 - 12 Regelquerschnitt der Außenwand in Holzrahmenbauweise mit offen waagerechter Rhomboid-Bekleidung
- ▼▼ OK Fertigfußboden entspricht OK Balkonbelag und OK Gitterrost

Übereinanderliegende Balkone oder Balkone über Terrassen müssen bei mehr als einer Wohn- und Nutzungseinheit gemäß FR02 als „geschlossene Konstruktion“ ausgeführt werden (siehe hierzu Details 23.5.1 und 23.5.2)