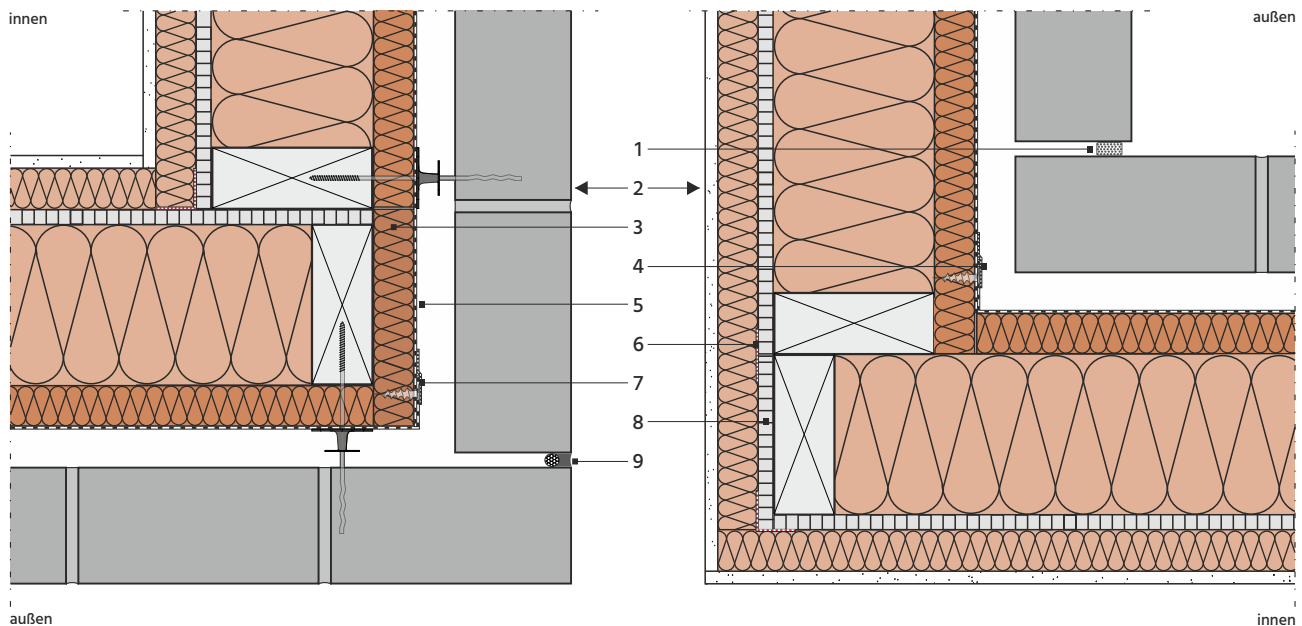


Details für hinterlüftete Fassaden

25_Holzrahmenbau mit Mauerwerk-Vorsatzschale

25.4_Wandanschlüsse und -übergänge

25.4.4_Gebäude-Außen- und -Innenecken



Horizontalschnitt Außenecke M 1:7,5

Horizontalschnitt Innenecke M 1:7,5

- 1 Dehnungsfuge, hier verschlossen mit vorkomprimiertem, imprägniertem Fugendichtungsband, alternativ mit (9) oder EPDM-Profil
- 2 Regelquerschnitt der Außenwand in Holzrahmenbauweise mit hinterlüfteter Mauerwerk-Vorsatzschale
- 3 Passstück aus Holzfaserdämmplatte Anwendungstyp WZ, je nach Vorfertigungsgrad
- 4 Abklebung bzw. Verklebung der Bahnenüberlappung; Fixierung mit Dämmstoffdübeln nach Erfordernis
- 5 Überstand der Wandschalungsbahn, je nach Vorfertigungsgrad
- 6 Luftdichte Abklebung aller Plattenstöße der raumseitigen, aussteifenden Beplankung gem. DIN 4108-7
- 7 Abklebung bzw. Verklebung der Bahnenüberlappung; Fixierung mit Dämmstoffdübeln nach Erfordernis
- 8 Passstück der raumseitigen, aussteifenden Beplankung, je nach Vorfertigungsgrad
- 9 Dehnungsfuge, hier verschlossen mit spritzbarem Fugendichtstoff und Hinterfüllprofil, alternativ mit (1) oder EPDM-Profil